

KIDS4ALLL | بيئة التعلم | عالم الأغذية

learn.kids4alll.eu/ar/tg1/know-what/world-food

17. Mai 2023

Primary tabs

عالم الأغذية

هل لديك دائماً موز في المنزل، ولكنك لم ترى أبداً شجرة موز حولك؟ يعود سبب ذلك في الحقيقة إلى أن الكثير من الأغذية التي نتناولها لا تزرع في منطقتنا! ففي الواقع، ما نأكله له تأثير أكبر بكثير على العالم من مجرد تأثيره المباشر علينا!

هل تشعر بالفضول لرؤية الصورة الشاملة للأمور؟ أو، كما يقال باللغة الألمانية، «انظر ما وراء طبق الطعام»؟ إذا دعونا نبدأ!

ماذا تعرف عن صناعة الأغذية العالمية؟ أجب على هذه الأسئلة مع زميلك.



ما هو رأيكما فيما يتعلق بتأثيرات الإنتاج العالمي للأغذية على:

1. الإنسان؟

2. التنوع البيولوجي والطبيعة؟

3. المناخ؟

فكر بإبداع في كل نقطة من النقاط الثلاث: خذ ورقة وكتب عليها كافة الأفكار التي تتبادر إلى ذهنك!

عند انتهائك من ذلك، قارن إجاباتك مع هذه المعلومات:

تحميل الملف



احزر أ) المنشأ الأصلي و ب) أكبر زراعة في الوقت الحاضر من

(1) اللوز و

(2) الكاكاو ،

(3) التفاح.

اكتبهم (أ1، ب1، أ2، ب2، أ3، ب3).



عند انتهائك من ذلك، تحقق مما إذا كانت إجاباتك صحيحة (انقر هنا) وانتقل إلى السؤال التالي:

من أين تأتي هذه المنتجات إلى السوبر ماركت المحلي؟ احزر الآن وتحقق من ذلك في المرة القادمة التي تذهب فيها إلى السوبر ماركت!



من أجل مواجهة تأثير تجارة الأغذية العالمية، يحاول بعض الناس شراء أكبر قدر ممكن من «المنتجات الإقليمية»، وهذا يعني المنتجات التي تنمو في منطقتهم.

أصبحت الزراعة المدعومة من المجتمع (CSA) أكثر شيوعاً: يتلقى المزارعون مبلغ محدد من المال* كل شهر من أعضاء المجموعة ويشاركونهم بمحاصيلهم. فهذا يسمح للمزارع في المشاركة بمخاطر المحصول، بينما يحصل الناس في المدينة على طعام إقليمي لذيذ وتتوفر لهم الإمكانية أيضاً بأن يكونوا مزارعين ليوم واحد بذهابهم إلى الريف للمساعدة.



* يتم تنظيم ذلك في العادة بروح التضامن: مقدار ما يدفعه الأعضاء يعتمد على الأموال المتوفرة لكل عضو. يجب أن يتطابق المبلغ الإجمالي مع ما يحتاجه المزارعون لدفع تكاليفهم ورواتبهم

تخيل الآن بأنك عضو في الزراعة المدعومة من المجتمع CSA: ما هي المنتجات التي ستحصل عليها في هذا الوقت من العام؟

حاول أن تحزر وبالتالي تحقق من إجابتك، بطرحك السؤال على الأشخاص الذين قد يعرفون أو لديهم تقويم موسمي محدد لمنطقتك!



حان الوقت للتطبيق الفعلي!

1. اختاروا معاً إحدى أنواع الفاكهة أو الخضار التي تحبونها، على شرط أن لا تكون منتجات إقليمية.
2. ارسموا الآن الطرق على خريطة العالم التي ينتقل عبرها منتجك من منشأه الأصلي إلى موقع الزراعة وحتى يصل إلى متجر البقالة المحلي.
3. هل انتهيت من ذلك؟ حان الوقت الآن لكتابة بعض الكلمات الأساسية المتعلقة بعوامل التأثير المختلفة (البشر، المحيط الحيوي والطبيعة والمناخ) المرتبطة بإنتاجهم وتجارتهم.

عند انتهائك من ذلك، بادر بتحميله داخل منطقة work.it!

إذا كنت تريد أن يكون المحتوى الخاص بك في معرض الصور KIDS4ALLL ، من فضلك اطلب من معلمك تحميله في منطقة work.it



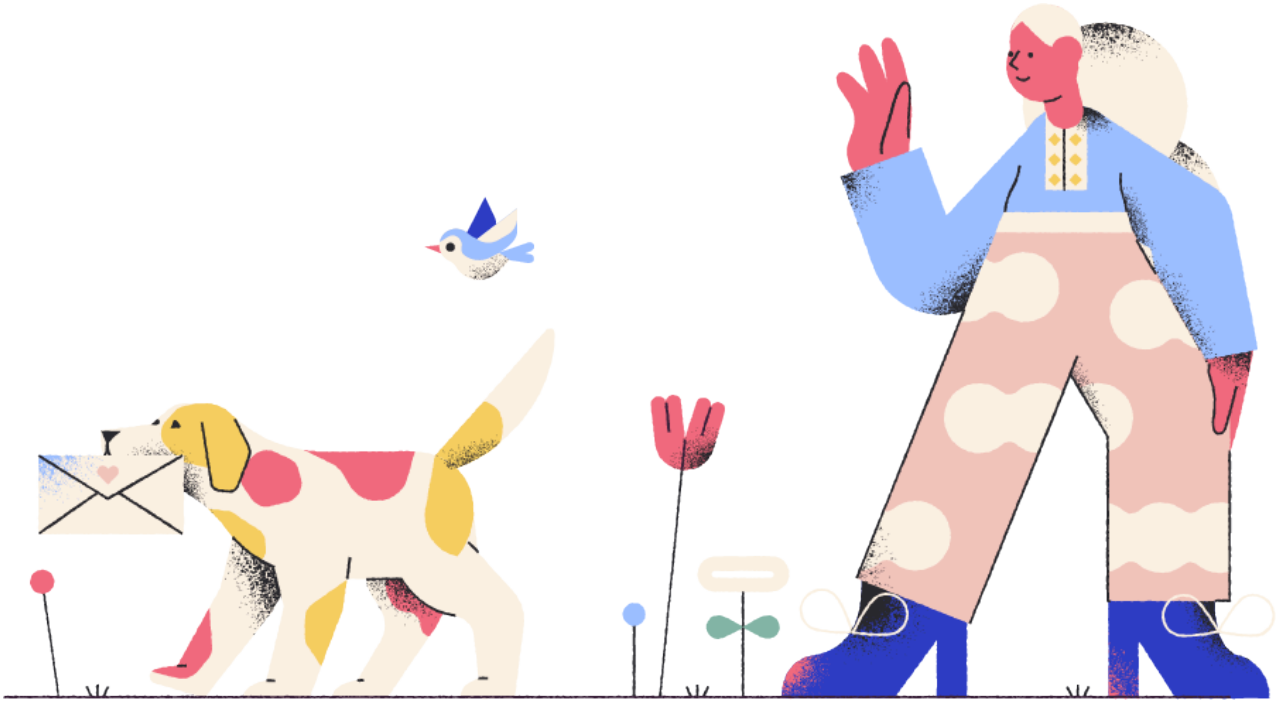
دعونا نركز على هدر الطعام:

ماذا تفعل في اعتقادك محلات السوبر ماركت عندما تصل منتجاتها إلى تاريخ انتهاء صلاحيتهم؟ معظمهم يتخلصون

كيف تتعامل محلات البقالة ومحلات السوبر ماركت في منطقتك مع مشكلة هدر الأغذية؟

اذهبوا معاً لاستجوابهم!

إذا كانوا لا يزالون يهدرون الأغذية، اطرح افكار حول ما يمكنك عمله لتغيير الوضع (على سبيل المثال: رسالة للمدير، اجتماع استراتيجي مع جمعية محلية تدعم الفقراء، عرض مسرحي لزيادة الوعي العام بالموضوع...) وبادر بتنفيذ ذلك!



تذكر: وراء جميع التغييرات يوجد شخص يكافح لتحقيقهم



في النهاية، ما الذي أدهشك أكثر فيما يتعلق بالإنتاج العالمي للأغذية؟ ما هو جديد بالنسبة لك وما الذي كنت تعرفه مسبقاً؟

ما هو رأيك، كيف ستؤثر هذه المعرفة على استهلاكك المستقبلي؟

شارك أفكارك مع زميلك واصنع بطاقة بريدية متعلقة بهذا الموضوع لزيادة وعي الأشخاص الموجودين حولك ولمجتمع

KIDS4ALLL بأكمله!

هل ترغب في إنشاء بطاقات بريدية خاصة بك لمشاركتها على المنصة؟ قم بتنزيل تطبيق KIDS4ALLL المجاني وستتحقق

أمنيتك!



مشاركة البطاقات البريدية

.Files must be less than **2 MB**
.Allowed file types: **gif jpg jpeg png**