

# Städtische Wärmeinseln

---

 [learn.kids4all.eu/de/tg1/know-what/urban-heat-island](https://learn.kids4all.eu/de/tg1/know-what/urban-heat-island)

19. Dezember 2022

## Primary tabs

---

Städtische Wärmeinseln: Was versteht man darunter eigentlich? Und wie beeinflussen sie unser Leben? Entdecke mit deinem Buddy zusammen eure Stadt oder den Ort, an dem ihr gerade seid und gestaltet gemeinsam dessen Zukunft.

---

## Lasst uns loslegen!

---

Schau dir zusammen mit deinem Buddy das Schaubild an und beantwortet die folgenden Fragen:



## Lasst uns jetzt mal versuchen, zu verstehen, warum das passiert.

---

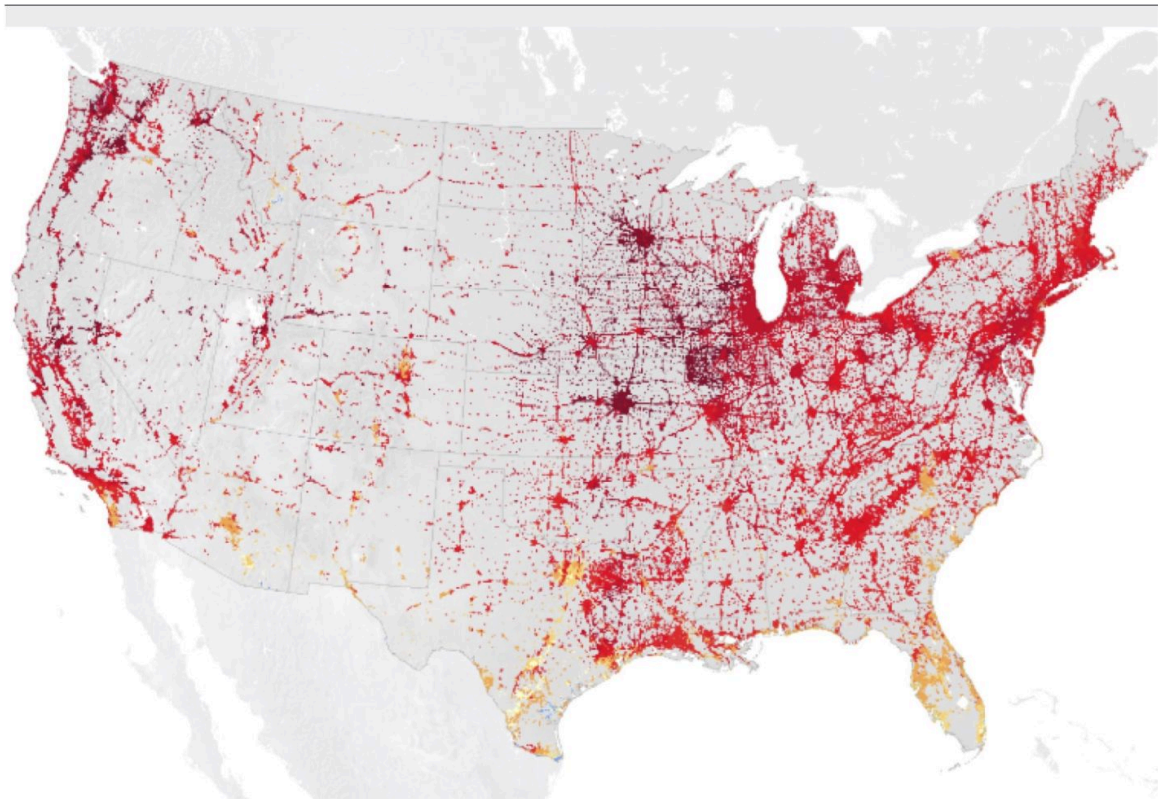
Lest euch den Text gegenseitig laut vor und schaut euch die Bilder an.

Erklärt euch gegenseitig die Wörter, die ihr nicht versteht.

Datei herunterladen

---

Gut gemacht! Lasst uns jetzt zusammen einen Blick auf das Bild der NASA-Erdbeobachtungsstelle werfen. Beantwortet als Buddy-Team die folgenden Fragen:



Temperature Difference Between Urban and Vegetated Land Due to Impervious Surface Area  
**Credit: NASA Earth Observatory image by Joshua Stevens, using data from Bounoa, et al. (2015)**

1. Beschreibt die Karte, die ihr auf dem Bild seht. Was glaubt ihr, was bedeuten die einzelnen Farben? Was für Orte werden hier eurer Meinung nach dargestellt? Und was bedeutet das?
2. Könnt ihr diese Karte erklären, indem ihr die Wörter benutzt, die ihr eben in der Präsentation über Wärmeinseln, das Energiebudget und das Rückstrahlungsvermögen gelernt habt?



---

Das war gar nicht mal so schwierig, oder? Jetzt, wo ihr die Phänomene verstanden habt, geht es darum, dass ihr euch Gedanken über eure eigene Stadt bzw. Umgebung macht.

## Schritt 1

---

Suche zusammen mit deinem Buddy eine Karte von der Stadt bzw. der Umgebung, in der ihr lebt. Ihr könnt online danach suchen oder eure Lehrkraft/Ansprechperson um Hilfe bitten.

## Schritt 2

---

Markiert in der Karte die Orte, von denen ihr glaubt, dass dort höhere bzw. niedrigere Temperaturen herrschen.

## Schritt 3

---

Schreibt einen Text, in dem ihr begründet, warum ihr die Stellen so markiert habt. Versucht, die Begriffe einzubringen, die ihr gelernt habt, zum Beispiel städtische Wärmeinseln, Rückstrahlungsvermögen, Energiebudget, Energiebalance, städtisch, Vorstadt, ländliche Gebiete etc.



---

## Jetzt ist es an der Zeit, dass ihr euch für eure Stadt bzw. Umgebung einsetzt!

---

Denkt euch Möglichkeiten aus, wie ihr die Temperatur in eurer Stadt bzw. Umgebung senken könnt. Was könnte man machen? Gestalte mit deinem Buddy eine Ideentafel, auf der ihr Bilder, Zeichnungen und Texte sammeln und anordnen könnt.

Versucht, mindestens drei Ideen zu sammeln.

Tipp: Wenn ihr möchtet, könnt ihr eure Ideentafel mit der Tafel anderer Buddy-Teams vergleichen und dadurch vielleicht gemeinsam noch mehr Ideen entwickeln.



---

Jetzt, wo ihr so viel über städtische Wärmeinseln gelernt habt und sogar Ideen entwickelt habt, wie man die Temperatur in eurer Stadt bzw. Umgebung senken kann, geht es darum, dieses Wissen weiter zu verbreiten und andere darüber zu informieren.

Gestaltet einen Flyer, der das Problem kurz darstellt (1-2 Sätze) und schlägt ein paar Lösungen vor, wie man mit dem Problem der städtischen Wärmeinseln umgehen kann.

**Denkt daran: Ein Flyer ist etwas Kurzes, das leicht verständlich sein sollte.**

Wenn ihr möchtet, dass eure Inhalte in der KIDS4ALLL-Galerie zu sehen sind, dann lasst sie in den work.it-Bereich hochladen.



---

Wie könnt ihr zusammen mit eurer Schule, dem Kinder- und Jugendklub oder in anderen Organisationen Initiativen entwickeln, die kleine Veränderungen in eurer Stadt, Umgebung oder Nachbarschaft ermöglichen? Überlegt euch in den nächsten paar Wochen, wie man eine eurer tollen Ideen zum Leben erwecken und tatsächlich umsetzen könnte.



---

Wie würde eure Stadt bzw. eure Umgebung aussehen, wenn ihr alle Ideen, die ihr gesammelt habt, umsetzen könntet?

**Gestaltet eine Postkarte, die diese Veränderungen zeigt und lasst sie hochladen.**

Ladet die kostenlose KIDS4ALLL-App herunter und los geht's!



Teile Postkarten

Die Datei darf maximal **2 MB** groß sein.

Erlaubter Datei-Typ: **gif jpg jpeg png**.