

Світ харчування | KIDS4ALL Learning Environment

 learn.kids4all.eu/uk/tg1/know-what/world-food

16. Juni 2023

Primary tabs

Світ харчування

Ти однозначно бачив банани, а тобі відомо, як виглядає бананове дерево? Ні? Це тому, що банани, які і безліч продуктів, які ми споживаємо у їжу, вирощені не в нашому регіоні! Насправді, те, що ми їмо, має набагато більше впливу на світ, ніж просто на нас!

Цікаво побачити загальну картину? В Німеччині в такій ситуації говорять «подивитись за краї тарілки». Почнемо!

Що вам відомо про світову харчову промисловість? Дайте відповідь на ці питання разом у парі.



Яким, на вашу думку, є вплив світового виробництва продуктів харчування на:

1. human beings?
2. biodiversity and nature?
3. climate?

людство?

біорізноманіття та природу?

клімат?

Проведи мозковий штурм по кожному з трьох пунктів. Для цього візьми аркуш і запиши усі ідеї, які спадають тобі на думку!

Після закінчення порівняй свої відповіді з цією інформацією.

Download the File



Вгадай а) походження та б) наразі найбільші обсяги вирощування 1) мигдалю, 2) какао-бобів та 3) яблук. Запиши їх 1а), 1б), 2а), 2б), 3а), 3б).

Після закінчення перевір правильні відповіді (кляцни тут) і переходь до наступного запитання:

Походження мигдалю: захід Середньої Азії (Афганістан, Іран, Ірак і Сирія)
Сучасне вирощування мигдалю: США, Іспанія, Німеччина, Арабські Емірати, Гонконг, Австралія

Походження яблук: Середня та Західна Азія, пізніше Давня Греція та Рим
Сучасне вирощування яблук: Китай, США, Польща, Туреччина та Індія.

Походження какао: Середня та Південна Америка
Сучасне вирощування какао-бобів: Еквадор, Кот-д'Івуар, Гана, Нігерія, Камерун

Звідки привозять ці продукти до вашого місцевого супермаркету? Зараз спробуй вгадати, а, коли наступного разу підеш до супермаркету, перевір свою відповідь!



Щоб протистояти впливу глобальної торгівлі продуктами харчування, деякі люди намагаються купувати якомога більше «місцевих продуктів», тобто тих продуктів, які вирощуються в їхній місцевості.

Все більше стають популярними ферми, що підтримуються громадою: фермери щомісяця отримують від членів громади фіксований внесок* і діляться з ними своїм урожаєм. При такій організації ризику, пов'язані з урожаєм, несуть спільно фермери із громадою, при цьому жителі отримують смачну місцеву їжу. Також модель фермерства, що підтримується громадою, дає можливість побути фермером на один день, вирушаючи допомагати в сільській місцевості.

* Зазвичай фіксований внесок визначається в дусі солідарності: сума внеску залежить від свого фінансового стану. Загальна сума має відповідати сумі, яку фермери мають сплачувати для покриття витрат і виплати зарплат.



**Уяви, що ти є членом ферми, що підтримується громадою: які продукти ви б отримували в цю пору року?
Спробуй вгадати, а потім перевір свої здогадки, запитавши людей, які**

можуть знати або мають сезонний календар для вашої місцевості!



Час активності!

1. Вибери один улюблений фрукт чи овоч, але не регіональний.
2. Тепер намалюй на мапі маршрути, якими подорожує вибраний продукт від місця його походження до місця вирощування та від місця вирощування до місцевого продуктового магазину.

Готово?

Тепер напиши кілька ключових слів щодо різних факторів впливу (люди, біосфера, природа та клімат), пов'язаних з їх виробництвом і торгівлею.

Після закінчення завантаж його на work.it

If you want your content to be in the KIDS4ALL gallery, please ask your educator to upload it in the work.it area.



Поговоримо про харчові відходи:

Як ти думаєш, що роблять супермаркети, коли закінчується термін придатності товарів на прилавках? Більшість з них просто викидають товар у смітник. На знак протесту деякі люди почали уникати заборону і йдуть до смітника супермаркету, щоб знайти там все ще придатні продукти! Тим самим вони споживають все ще свіжі продукти і економлять гроші!

Але зазвичай вилучення харчових відходів незаконно.

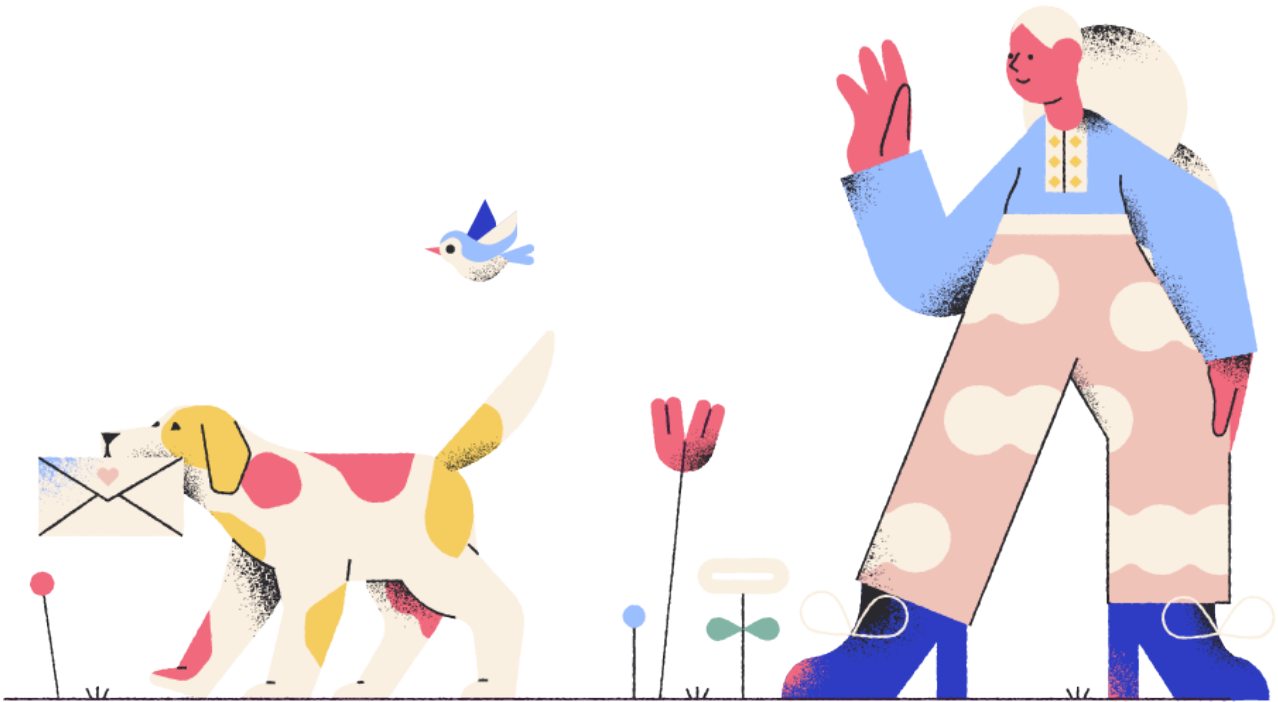
Але є гарна новина: деякі супермаркети починають давати друге життя своїм харчовим відходам, офіційно жертвуючи людям чи організаціям.

Як продуктові магазини та супермаркети у вашому районі вирішують проблему харчових відходів?

Підіть разом, щоб взяти у них інтерв'ю!

Якщо вони, як і раніше, просто викидають їжу, розробіть ідеї, що можна зробити, щоб змінити ситуацію (наприклад, написати лист для директора, організувати стратегічну зустріч з місцевою асоціацією, яка підтримує бідних людей, провести театральну виставу для підвищення обізнаності громадськості про цю тему тощо) і реалізуйте ідеї!

Пам'ятайте: зі всіма змінами хтось за них боровся!



І на завершення розкажи, що тебе найбільше вразило у світовому виробництві продуктів харчування? Що для тебе стало новим, а що вже знаєш?

Як ти думаєш, як ці знання вплинуть на твоє споживання у майбутньому?

Поділіться у парі своїми думками та створіть листівку на цю тему, щоб привернути увагу людей навколо вас і всієї спільноти KIDS4ALLL!

Download the free KIDS4ALLL app and your wish comes true!



Share postcards

Files must be less than **2 MB**.

Allowed file types: **gif jpg jpeg png**.