

# עולם המזון | סביבת הלמידה של KIDS4ALL

 [learn.kids4all.eu/he/tg1/know-what/world-food](https://learn.kids4all.eu/he/tg1/know-what/world-food)

28. Oktober 2022

## Primary tabs

### עולם המזון

האם תמיד יש לך בננות בבית, אבל מעולם לא ראית עץ בננה מסביב? זאת בשל העובדה כי הרבה מזון שאנו אוכלים לא גדל באזור שלנו! ואכן, למה שאנחנו אוכלים יש השפעה הרבה יותר על העולם מאשר רק ישירות עלינו!

האם אתה סקרן לראות את התמונה הגדולה? או, כמו שאתה אומר בגרמנית, "להסתכל מעבר לקצה הצלחת"? בעברית "לראות מעבר לאופק" אז בואו נתחיל!

### מה אתה יודע על תעשיית המזון העולמית?

### ענה על השאלות האלה עם החבר שלך.



מה לדעתכם הן ההשפעות של ייצור המזון העולמי על:

1. בני אדם?
2. המגוון הביולוגי והטבע?
3. אקלים?

עשה את סיעור מוחות על כל אחת משלוש הנקודות: קח גיליון/מחברת וכתוב את כל הרעיונות שעולים על דעתך!

כשתסיים, השווה את תשובותיך עם החבר שלך למידע זה:

הורידו קובץ



Guess a) the origin and b) the biggest cultivation nowadays of

1. **almond** (answers: origin / biggest cultivation nowadays)
2. **cocoa** (answers: origin / biggest cultivation nowadays)
3. **apple** (answers: origin / biggest cultivation nowadays)



מאיפה מגיעים המוצרים האלה בסופרמרקט המקומי שלך?

נחשו עכשיו ובדקו בפעם הבאה כשתלכו לשם!




---

**In order to counteract the impact of global food trade, some people try to buy as much as possible “regional products”, that means products which grow in their area.**

---

Community-supported agriculture (CSA) is becoming more and more popular: the farmers receive a fixed amount of money\* every month from the members of the group and they share with them their harvest. This allows the farmer to share the risk of the harvest, while the people in the city get tasty regional food and also the possibility to be a farmer for a day, going to help out in the countryside.




---

**Imagine now that you are a member of a CSA: what products would you get at this time of the year**

---

Try to guess and then verify, asking people who might know or have a seasonal calendar specific for your area!



## הגיע הזמן להיות פעילים!

1. בחרו יחד פרי אחד או ירק שאתם אוהבים, ולא גדל באזור שלכם.
2. עכשיו תציירו את המסלולים על מפת העולם כיצד המוצר שלכם נוסע ממקורו, למקום הטיפוח בחנות המכולת המקומית שלך.

סיימתם?

עכשיו הגיע הזמן לכתוב כמה מילות מפתח הקשורות לגורמי ההשפעה השונים (בני אדם, ביוספרה, טבע ואקלים) הקשורים לייצור ולמסחר שלהם.

## כשתסיימו יש להעלות אותו לפינה **work.it**

אם אתם רוצים שהתוכן יהיה בגלריית KIDS4ALLL, בקשו מהמחנך להעלות אותו לאזור עשו.זאת. (work.it)



## בואו נתמקד בבזבז מזון:

מה אתם חושבים שסופרמרקטים עושים כשהמוצרים שלהם מגיעים לתאריך התפוגה שלהם? רובם זורקים אותו. כסוג של מחאה, כמה אנשים התחילו "לדלג": ללכת לפח האשפה בסופרמרקט ולאחזר אוכל שהוא עדיין טוב! הם אוכלים אוכל טרי וחוסכים כסף!

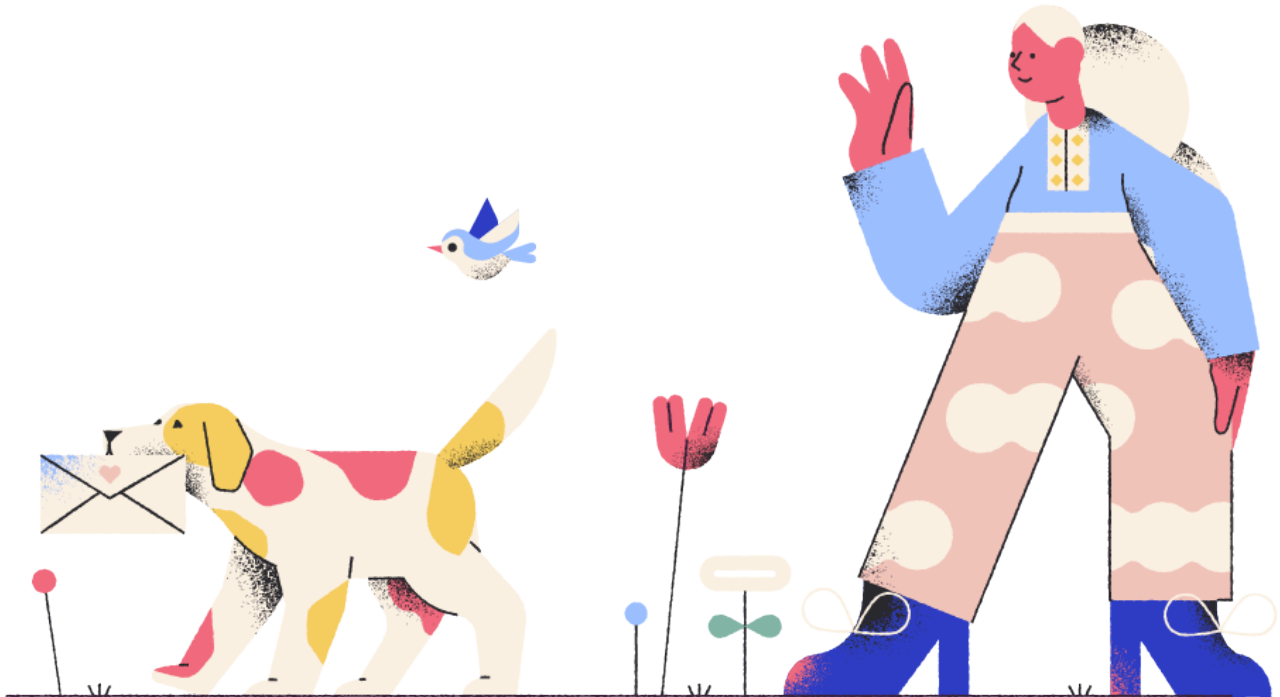
אבל לרוב זו לא דרך חוקית למנוע בזבז מזון.

החדשות הטובות: כמה סופרמרקטים מתחילים לאפשר לבזבז המזון שלהם חיים שניים, תורמים רשמית לאנשים או לארגונים.

**כיצד מתמודדים חנויות מכולת וסופרמרקטים באזורכם עם בעיית בזבז המזון?**

לכו יחד לראיין אותם!

אם הם עדיין מבזבזים אוכל, פתחו רעיונות לגבי מה אתם יכולים לעשות כדי לשנות את המצב (למשל מכתב לבמאי, פגישת אסטרטגיה עם עמותה מקומית שתומכת בעניים, הצגת תיאטרון להעלאת המודעות הציבורית לנושא...) ולעשות את זה!



זכרו: מאחורי כל השינויים עמד מישהו שנלחם עבורם!



לסיכום, מה הרשים אותך ביותר על ייצור המזון העולמי?

מה היה חדש בשבילך, מה כבר ידעת?

מה אתה חושב, איך הידע הזה ישפיע על הצריכה העתידית שלך?

שתף עם חברך במחשבותיך והכין גלויה בנושא כדי להעלות את המודעות של האנשים סביבך ושל כל קהילת הילדים החברים שלך!

אם תרצה ליצור גלויות משלך לשיתוף בפלטפורמה? הורד את אפליקציית KIDS4ALL החינמית ומשאלתך תתגשם



שתפו בגלויית

.Files must be less than **2 MB**  
.Allowed file types: **gif jpg jpeg png**