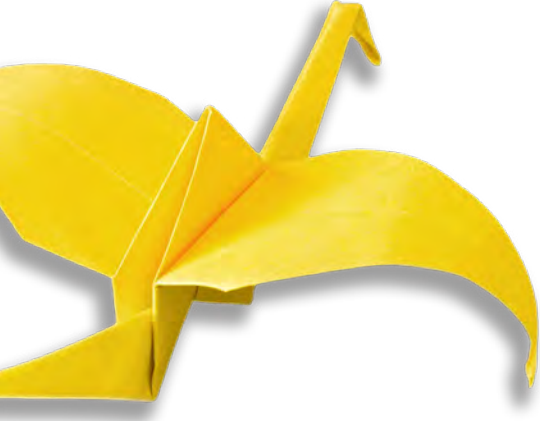


تقديم المساعدة

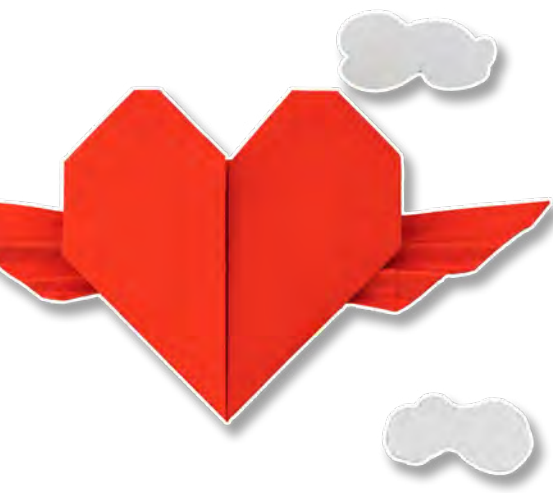
I N C L U S I O N

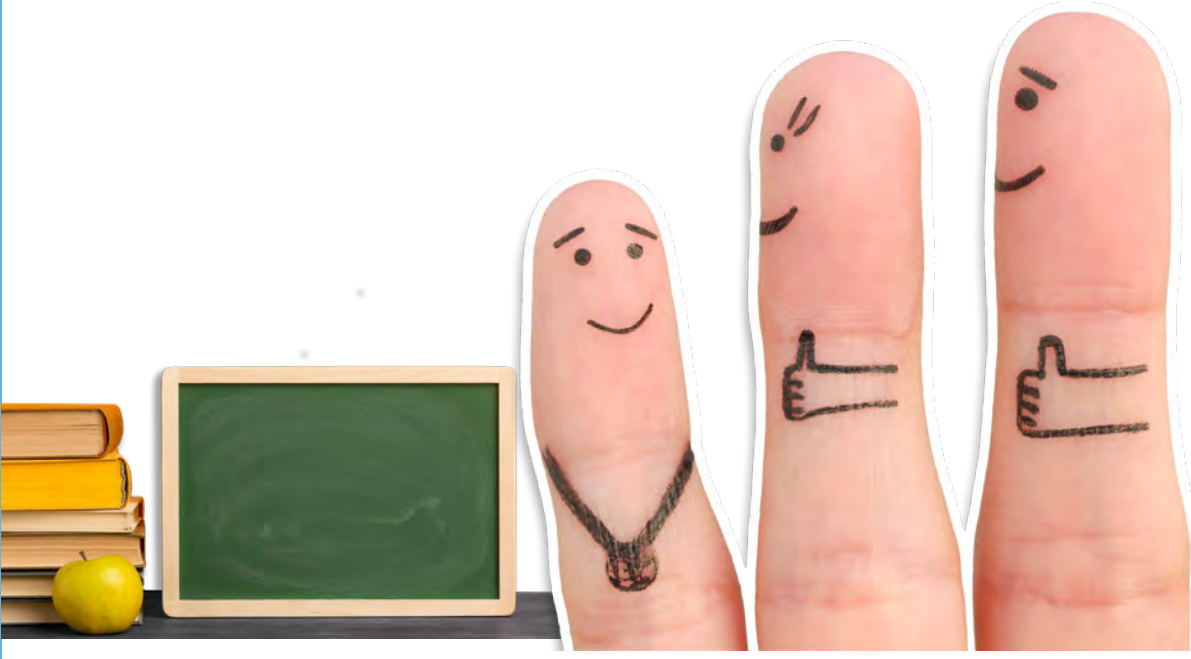


مرحبًا بكم في هذا الدليل حول تسهيل المشاريع الشاملة!

لجعل الجميع يشعرون بأنهم مشمولون في المشروع ، اتبع هذه المبادئ:

1. كن منفتحًا على تعلم أشياء جديدة وتقديم التدريب:
الوسطاء الكبار يشكلون مثالًا شخصيًا . لديهم موقف محترم ومنفتح وفضول ويعترفون أنه حتى الكبار لديهم الكثير لتتعلمه!
ثق بالشباب من خلال إنشاء نموذج يحتذى به حيث يمكنهم تقديم أفضل ما لديهم والمشاركة في عمليات التعلم من الزملاء المبدعون.
2. دع كل مشارك يقرر تخصصه، اهتماماته واحتياجاته: معني الدمج هو مراعاة الاختلافات والاعتراف بها ، ومع ذلك تحقق مما إذا كانت هناك فجوات محتملة بين الواقع والإدراك. ستساعدك زيادة الوعي بالأحكام المسبقة والصور النمطية على التحكم في أفعالك. تذكر أن التحيز يمنعنا من أن نكون على قدم المساواة في التمكين للجميع.
3. كان هناك مساعد طيار ... من المقعد الخلفي!
التوازن الصحيح بين القيادة وبين السماح للديناميكيات بالتطور هو تحد كبير للمرشدين /وسطاء. كن مرئيًا ، لكن لا تكن متعجرفًا أبدًا. إذا حدث شيء لا تحبه ، فقم بمعالجته وساعد الشباب على رؤية ما وراء أفقهم!





- من أجل تعزيز المشاركة ، من المفيد تقديم إجراءات تيسير التي تتمركز بالوعي ، مثل:
- أسئلة مفتوحة أو مغلقة.
 - تقنيات الاستماع الفعال ، مثل الإشارات اللفظية وغير اللفظية التي تعبر عن التعاطف والاهتمام.
 - التكرار اللفظي للعواطف .
 - إبداء الرأي الشخصي كالتعليقات والمجاملات.
 - الحصول على بيانات من المشاركين لمزيد من التفصيل في سردهم.
 - استخدام عبارات مفاجئة أو مثمرة لتحدي المجموعة.

من خلال نهج حوارى وتقنيات إرشادية ، يمكنك إنشاء مشروع شامل ومثالي!

