

## ניהול המשתתפים



### מחליפים פרספקטיבה!

ברוכים הבאים למדריך על ניהול משתף!

ניהול משתף פירושו מעבר מהתבוננות מלמעלה למטה למבט מלמטה למעלה. מדובר על מעורבות פעילה של צעירים בשלב המשגה ובדיאלוג מתמשך גם איתכם וגם בינם לבין עצמם. זה מאפשר לכם ליצור פרויקט המשלב תחומי עניין וצרכים שונים, ומקל על איתור בעיות והתאמת דינמיקה.

### תגרמו לצעירים ליהנות מעיסוק בפרויקט

האסטרטגיות הבאות יגרמו לאנשים צעירים ליהנות מעיסוק בפרויקט מתחילתו ועד סופו!

1. ודאו שמבנה הפרויקט ומטרותיו מתאימים לקבוצה שלכם, התוכן שלו משמעותי והיתרונות שלו ברורים. זה צריך להיות מאורגן בצורה יעילה כדי שצעירים לא יקבלו את התחושה שהמשאבים שלהם מבוזבזים.

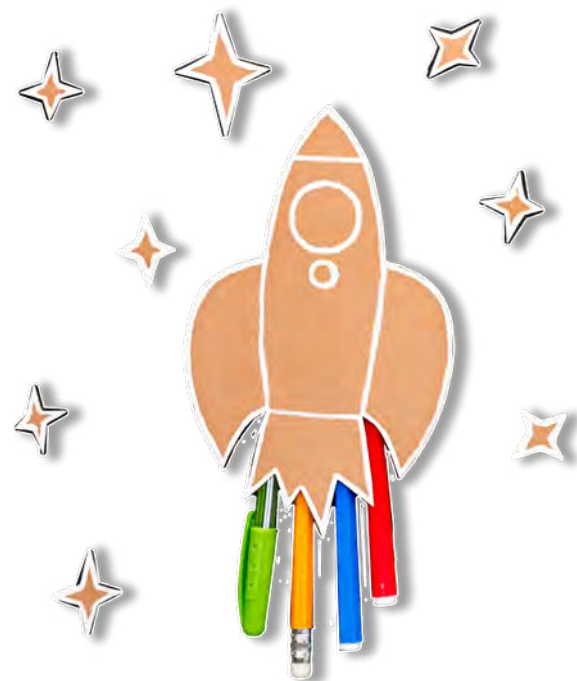


2. קחו אותם ברצינות ותגרמו להם להרגיש בנוח אחד עם השני, לשמוע ולהעריך. תנו לרוח הצוות להתעורר!

3. תנו להם הרגשה של חופש ועצמאות. עם זאת, פעולותיהם עדיין צריכות להיות מתואמות וסינרגטיות.

4. חזקו את הביטחון העצמי שלהם ותנו להם להרגיש מוכשרים ומסוגלים למלא את תפקידיהם.





### הכירו אותם

כשהצעירים שלכם יהפכו ליוצרים שותפים של הפרויקט ויקבלו על עצמם תפקידים ואחריות אחרים, אתם תכירו אותם באור אחר, והם יפתחו מיומנויות מפתח לחיים.

### קחו את זה צעד אחר צעד

מידת ההשתתפות היא משתנה, ולמרות זאת אתם יכולים לשלוט בה ולהחליט איזו דרגת השתתפות מתאימה בקבוצה מסוימת. אל תמהרו, קחו את זה צעד אחר צעד, למקרה שהצעירים שלכם או אתם בעצמכם לא מכירים את הגישה הזו.

אכן, הגדרות השתתפותיות דורשות יכולת דיאלוגית: בעוד שהמשתתפים יכולים פשוט לפתח אותן על ידי עשייה, עליכם לדעת לפחות את היסודות מראש.

אז, צפו במדריך הבא על הנחיה דיאלוגית!

