

Спільне управління

Перемикання точки зору!

Ласкаво просимо до цього посібника спільного управління!

спільне управління означає перехід від перспективи "зверху-вниз" до перспективи "знизу-вгору". Йдеться про активне залучення молодих людей до етапу розробки концепції та постійного діалогу з вами та один з одним. Це дозволяє створювати проект, який поєднає різні інтереси та потреби, а також дозволяє швидше виявити проблеми та відкоригувати динаміку.



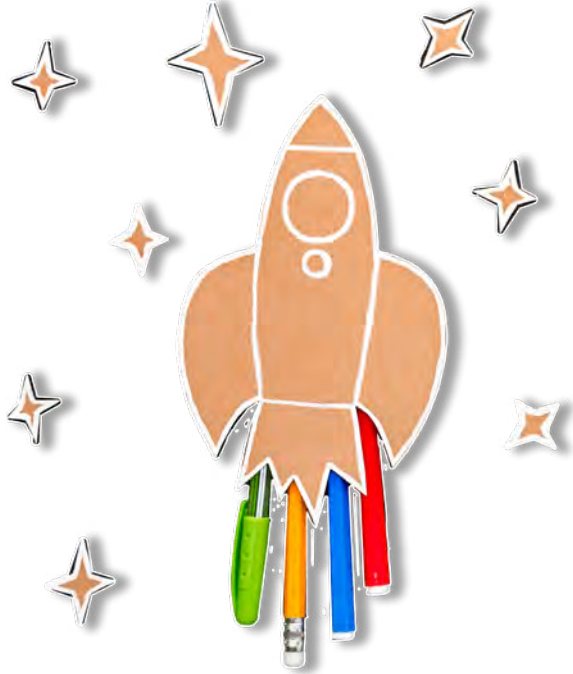
Участь із задоволенням

Наступні стратегії допоможуть молодим людям із задоволенням долучитися до вашого проекту від початку і до кінця!



1. Переконайтеся, що структура та цілі проекту відповідають потребам вашої групи, його наповнення є змістовним, а переваги участі - зрозумілими. Він повинен бути якісно організований та модерований, щоб у молодих людей не виникало відчуття, що вони марнують свої час та ресурси.
2. Ставтеся до них серйозно і зробіть так, щоб вони відчували себе комфортно поруч один з одним, були почутими і оціненими належним чином. Дайте зародитися командному духу!
3. Надайте їм відчуття свободи і незалежності. Проте все одно їхні дії мають бути скоординовані та узгоджені між собою.
4. Зміцніть їхню впевненість у собі, дайте змогу їм відчувати себе впевнено та комфортно у своїх ролях.





Познайтеся з учнями ближче

Коли ваші учні стануть співтворцями проекту і візьмуть на себе інші ролі та обов'язки, ви відкриєте для себе їх в іншому світлі, а вони зможуть розвинути в собі ключові життєві вміння та навички.

Покрокове виконання

Хоча рівень участі є контрольованою змінною, ви можете вільно вирішувати, який саме ступінь участі є прийнятним для конкретної групи. Не поспішайте, робіть це крок за кроком, на випадок, якщо ваші учасники або ж ви самі не звикли до такого підходу.

Насправді, налаштування на участь вимагає діалогової майстерності: якщо учасники можуть розвивати її безпосередньо в процесі роботи, вам доведеться заздалегідь опанувати хоча б базові навички.

Тож дивіться наступний урок з діалогової фасилітації!

