

Διεθνής Μετανάστευση



Οι άνθρωποι μεταναστεύουν για πολλούς λόγους.

Ορισμένοι από αυτούς τους λόγους συνδέονται με τον τόπο όπου ζούσαν. Οι παράγοντες που τους ωθούν να μεταναστεύσουν (οι λεγόμενοι: PUSH-FACTORS) είναι για παράδειγμα: ο πόλεμος, οι πολιτικές διώξεις, οι περιβαλλοντικές καταστροφές, η εγκληματικότητα.



Μεταξύ όλων των μεταναστών υπάρχουν κάποιοι που δεν έχουν καμία δυνατότητα να παραμείνουν στη χώρα τους, οι οποίοι μπορούν να υποβάλουν αίτηση ασύλου.



Moving to a new country implies chances but also challenges, as learning a new language and navigating in new cultural systems. Under the factors which pull people to other places (so called: PULL-FACTORS) there are

Η μετακόμιση σε μια νέα χώρα συνεπάγεται ευκαιρίες αλλά και προκλήσεις, όπως η εκμάθηση μιας νέας γλώσσας και η πλοήγηση σε νέα πολιτιστικά συστήματα.

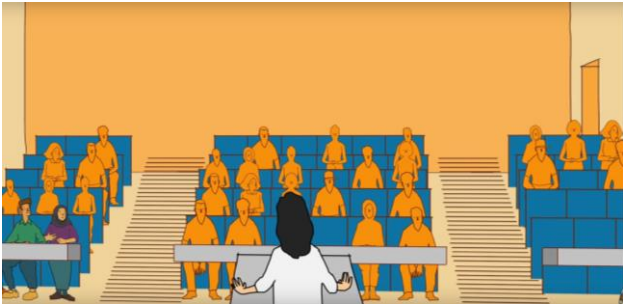
Στους παράγοντες που έλκουν τους ανθρώπους σε άλλους τόπους (οι λεγόμενοι: PULL-FACTORS) συγκαταλέγονται Η επιθυμία να προσφέρουν στα παιδιά τους καλύτερη εκπαίδευση,



Η επιθυμία να ζήτουν μαζί με τους ανθρώπους που αγαπούν,



Η επιθυμία να ζήσουν μαζί με τους φίλους τους,



Η επιθυμία να πετύχουν επαγγελματικά...



Αν και οι άνθρωποι δεν έχουν πάντα τα χαρτιά που χρειάζονται για να διασχίσουν τα σύνορα.



Ακόμα και αν δεν τα έχουν, θα πρέπει να τους επιτραπεί η είσοδος προκειμένου να ζητήσουν άσυλο.
Ένας δικαστής θα αποφασίσει αργότερα αν το άτομο έχει δικαίωμα ασύλου ή όχι.



Μερικές φορές συμβαίνει να ζουν άνθρωποι σε μια χώρα, αν και δεν έχουν λάβει τα κατάλληλα έγγραφα για να παραμείνουν εκεί. Η παρουσία τους ορίζεται ως "παράτυπη" και έχει συνήθως θλιβερές συνέπειες για τους ίδιους και για ολόκληρη την κοινωνία, π.χ. ζουν σε αβεβαιότητα, τα ανθρώπινα δικαιώματά τους συχνά δεν γίνονται σεβαστά, δεν έχουν συνήθως πρόσβαση στο σύστημα υγείας και

εκπαίδευσης, δεν μπορούν να κάνουν τη
δουλειά που θα ήθελαν, το οργανωμένο
έγκλημα μπορεί εύκολα να τους εκμεταλλευτεί.

CC-BY: Luisa Conti, βασισμένο στο "Who is a migrant?" από την Ύπατη Αρμοστέία του ΟΗΕ