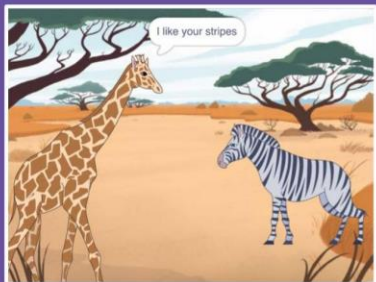


# Crear una historia

## Tarjetas



Elige personajes, agrega conversación  
y da vida a tu historia.

# Crear una historia

## Tarjetas

Comience con la primera tarjeta y luego pruebe con las otras tarjetas en cualquier orden:

- Iniciar una historia
- Iniciar una conversación
- Cambiar fondos
- Haga clic en un personaje
- Añade tu voz
- Deslízate hasta un lugar
- Subir al escenario
- Responder a un personaje
- Agregar una escena

# Iniciar una historia



Prepara el escenario y ten un personaje.

Di algo.



# Iniciar una historia

scratch.mit.edu

## PREPARARSE



Elige un  
telón de fondo.



Casa de bruja



Elige un  
personaje.

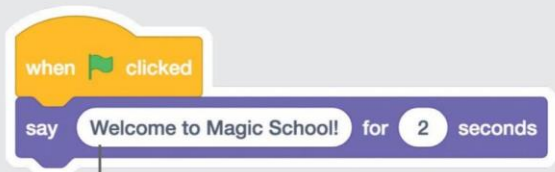


Mago

## AÑADIR ESTE CÓDIGO



Mago



Escribe lo que quieres que diga tu personaje.

## INTENTALO

Haga clic en la bandera verde para comenzar.



# Iniciar una conversación

Haz que dos personajes hablen entre sí.



# Iniciar una conversación

scratch.mit.edu

## PREPARARSE



Elige dos personajes, como bruja y elfo.



Bruja



Duende

## AÑADIR ESTE CÓDIGO

Haga clic en la miniatura de cada carácter y luego agregue su código.



Bruja



Duende



Escribe lo que quieres que diga cada personaje.

## CONSEJO



Para cambiar la dirección en la que mira un personaje, haz clic en la pestaña Disfraces y luego haz clic en Voltear horizontalmente.



# Cambiar fondos

Cambia de un fondo a otro.



# Cambiar fondos

scratch.mit.edu

## PREPARARSE



Elige un personaje.



Elija dos fondos.



## AÑADIR ESTE CÓDIGO



Elija el fondo con el que desea comenzar.

Elija el segundo telón de fondo.

## INTENTALO

Haga clic en la bandera verde para comenzar.

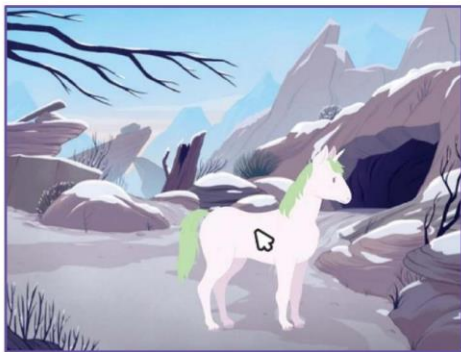


Crear una historia



# Haz clic en un personaje

Haz que tu historia sea interactiva.



# Haz clic en un personaje

scratch.mit.edu

## PREPARARSE



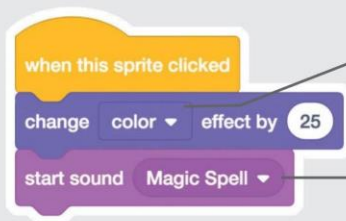
Elige un telón de fondo.



Elige un personaje.



## AÑADIR ESTE CÓDIGO



Puedes elegir diferentes efectos.

Seleccione un sonido del menú.

## INTENTALO

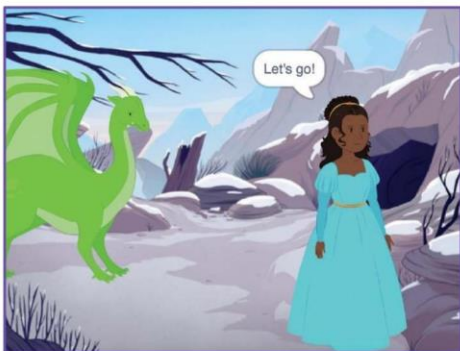
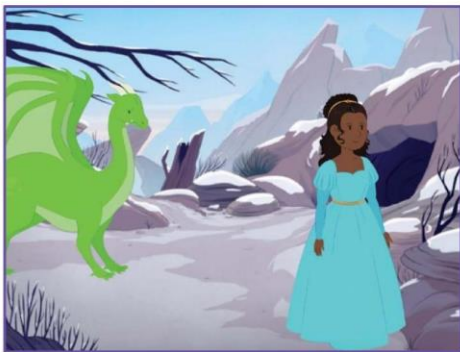
Haz clic en tu personaje.



# Añade tu voz



Graba tu voz para hacer hablar a un personaje.



# Añade tu voz

scratch.mit.edu

## PREPARARSE



Elige un objeto.

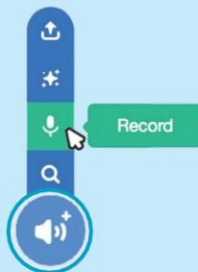


Princesa



Sounds

Haga clic en la pestaña Sonidos.



Elija Grabar en el menú emergente.

Haga clic en Grabar.



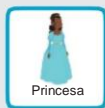
Cuando haya terminado, haga clic en Guardar.

## AÑADIR ESTE CÓDIGO

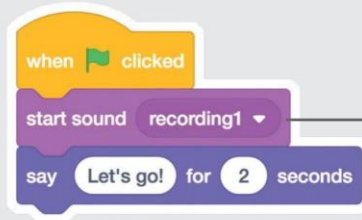


Code

Haga clic en la pestaña Código.



Princesa



Seleccione su grabación en el menú.

## INTENTALO

Haga clic en la bandera verde para comenzar.



Crear una historia

# Deslízate hacia un lugar

Haz que un personaje se mueva por el escenario.



# Deslízate hacia un lugar

scratch.mit.edu

## PREPARARSE



Elige un  
telón de fondo.



Montaña



Elige un  
personaje.



Búho

## AÑADIR ESTE CÓDIGO



Búho

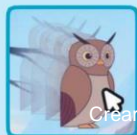


## INTENTALO

Haga clic en la bandera verde para comenzar.



## CONSEJO



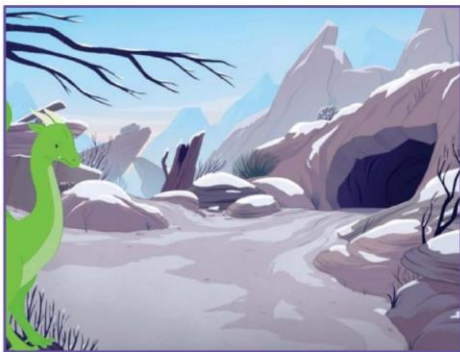
Crear un



Cuando arrastras un objeto, los  
números de xey se actualizarán en la  
paleta de bloques.

# Sube al escenario

Haz que un personaje entre en escena.



# Sube al escenario

scratch.mit.edu

## PREPARARSE



Elige un  
telón de fondo.



Montaña

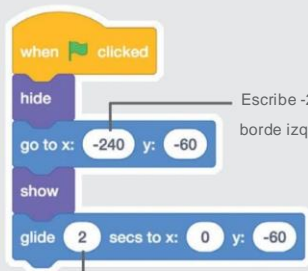


Elige un  
personaje.



Continuar

## AÑADIR ESTE CÓDIGO

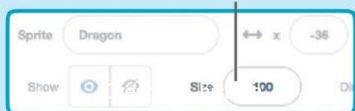


Escribe -240 para colocar tu objeto en el  
borde izquierdo del escenario.

Cambie este número para deslizarse más rápido o más lento.

## CONSEJO

Cambie el tamaño de un objeto escribiendo un  
número mayor o menor.





# Responder a un personaje

Coordinar una conversación para que un personaje habla tras otro.



# Responder a un personaje

scratch.mit.edu

## PREPARARSE



Elige un  
telón de fondo.



Montaña



Escoge dos  
caracteres.



Duende



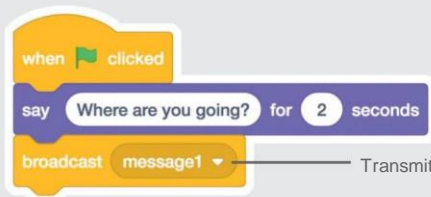
Princesa

## AÑADIR ESTE CÓDIGO

Haga clic en la miniatura de cada carácter y luego agregue su código.



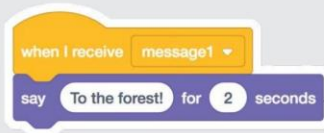
Duende



Transmitir un mensaje.

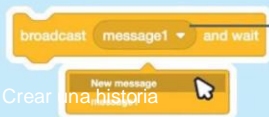


Princesa



Dile a este personaje  
qué hacer cuando  
reciba la transmisión.

## CONSEJO



Puede hacer clic en el menú para agregar  
un nuevo mensaje.

Crear una historia

## Agregar una escena



Creando múltiples escenas con diferentes fondos y personajes.



# Agregar una escena

scratch.mit.edu

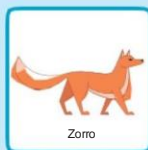
## PREPARARSE



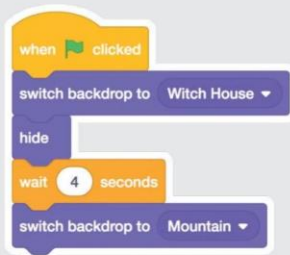
Elija dos fondos.



Elige un personaje.



## AÑADIR ESTE CÓDIGO



Elija el nombre del fondo en el menú.

## INTENTALO

Haga clic en la bandera verde para comenzar.

