

# ΓΕΝΕΑΛΟΓΙΚΟ ΔΕΝΤΡΟ ΤΩΝ ΓΛΩΣΣΩΝ

## ΜΕΡΟΣ Ι: Ινδοευρωπαϊκές

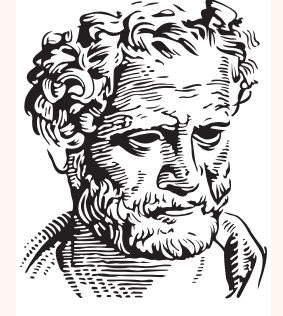


THEODOR C. H. COLE<sup>1</sup>, ERIKA SIEBERT-COLE<sup>2</sup>, PANAGIOTIS G. KRIMPAS<sup>3</sup>

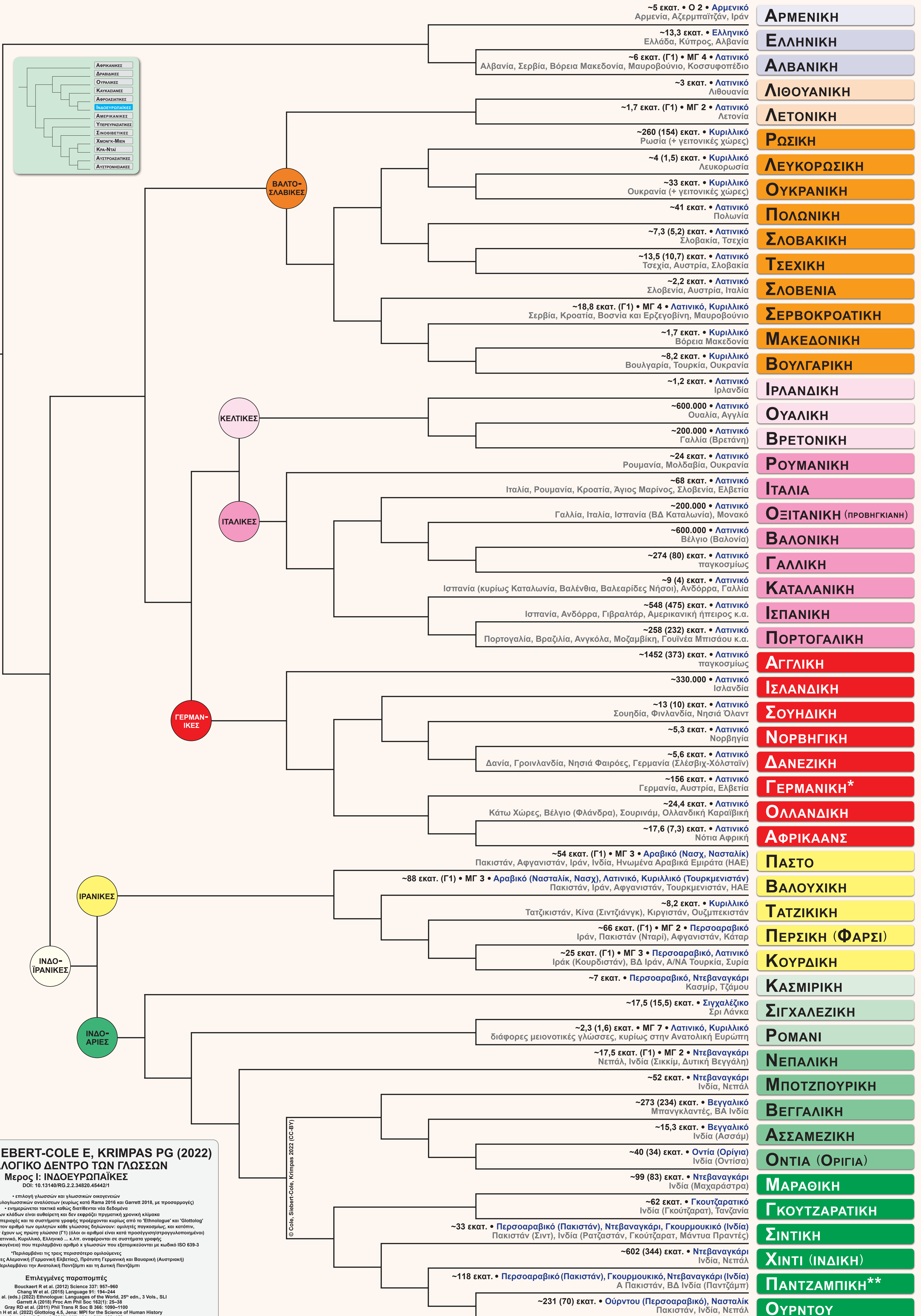
<sup>1</sup>Theodor C.H. Cole, Dipl. rer. nat., Dahlem Centre of Plant Sciences (DCPS), Institute of Biology, Freie Universität Berlin, Germany

<sup>2</sup>Erika Siebert-Cole, M.A., Heidelberg, Germany

<sup>3</sup>Panagiotis G. Krimpas, Associate Professor, Democritus University of Thrace, School of Classics and Humanities, Department of Languages, Literature and Culture of Black Sea Countries, Komotini, Greece



DEMOCRITUS UNIVERSITY OF THRACE



**COLE TCH, SIEBERT-COLE E, KRIMPAS PG (2022)**  
**ΓΕΝΕΑΛΟΓΙΚΟ ΔΕΝΤΡΟ ΤΩΝ ΓΛΩΣΣΩΝ**  
**Μέρος Ι: Ινδοευρωπαϊκές**  
DOI: 10.13140/RG.2.2.34820.45442/1

- επιλογή γλωσσών και γλωσσικών οικογενειών
- υποθετικό δέντρο βάσει φυλογλωσσικών αναλύσεων (κυρίως κατά Rama 2016 και Garrett 2018, με προσαρμογές)
- ενυπάρχοντα τακτικά καθώς διατίθενται νέα δεδομένα
- η έκταση των κλάδων είναι αυθαίρετη και δεν σημαίνει πραγματική χρονική κλίμακα
- ο αριθμός ομιλητών, οι χώρες/περιοχές και τα συστήματα γραφής προέρχονται κυρίως από το 'Ethnologue' και 'Glottolog'
- \*τα αριθμητικά στοιχεία για τον αριθμό των ομιλητών κάθε γλώσσας δηλώνονται: ομιλητές παγκοσμίως, και κατόπιν, σε περφόραση, ομιλητές που την έχουν ως πρώτη γλώσσα (Γ1) (όλοι οι αριθμοί είναι κατά προσέγγιση/απολογιστικό)
- Αρμενικό, Λατινικό, Κυριλλικό, Ελληνικό ... κ.λπ. αναφέρονται σε συστήματα γραφής
- ΜΓ (μακρογλώσσα) και Ο (οικογένεια) που περιλαμβάνει αριθμό x γλωσσών που εξομοιωμένοι με κωδικό ISO 639-3
- \*Περιλαμβάνει τις τρεις περισσότερο ομιλούμενες άνω γερμανικές γλώσσες Αλμανική (Γερμανική Ελβετίας), Πρότυπη Γερμανική και Βαυαρική (Αυστριακή)
- \*\* Περιλαμβάνει την Ανατολική Παντζάβι και τη Δυτική Παντζάβι

**Επιλεγμένες παραπομπές**

Bouckaert R κτλ (2012) Science 337: 957-960  
Chang W κτλ (2015) Language 91: 194-244  
Eberhard DM κτλ (eds.) (2022) Ethnologue: Languages of the World, 26th edn., 3 Vols., SIL  
Garrett A (2018) Proc Am Phil Soc 162(1): 25-36  
Gray RD κτλ (2011) Phil Trans R Soc B 366: 1099-1100  
Hammarström H κτλ (2022) Glottolog 4.8, Jena: MPI for the Science of Human History  
Langobardi G κτλ (2013) J Hist Ling 3(1): 122-152  
Rama T (2016) In: Benz C κτλ (eds.) Proc. Leiden Workshop on Capturing Phylogenetic Algorithms for Linguistics. Univ. Tübingen  
Serva M, Petroni F (2008) EPL 81: 68005, doi: 10.1209/0295-5075/81/68005



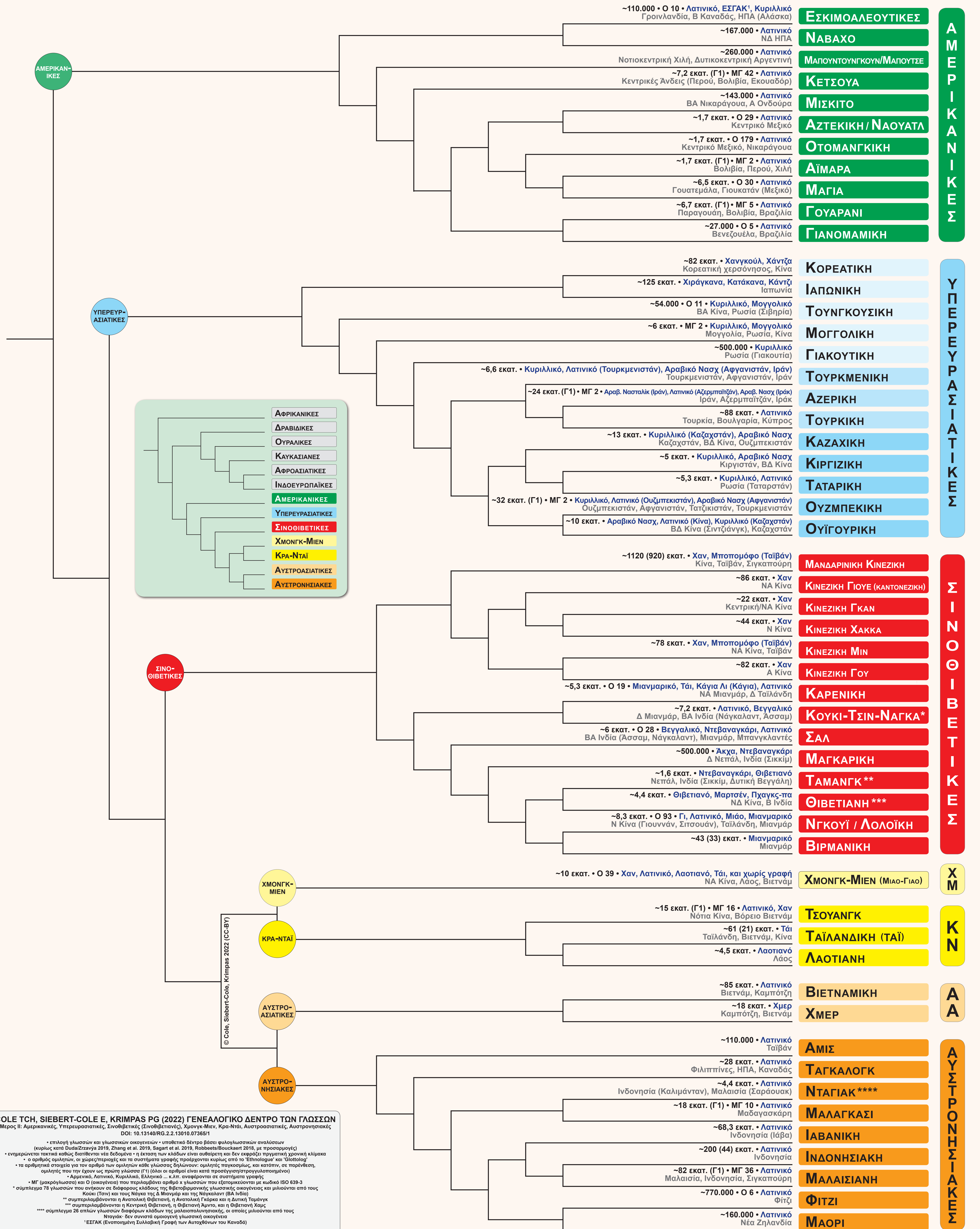
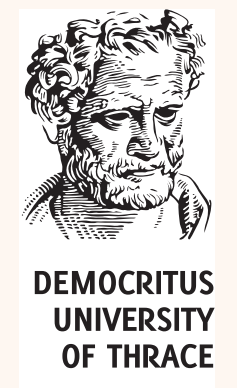
# ΓΕΝΕΑΛΟΓΙΚΟ ΔΕΝΤΡΟ ΤΩΝ ΓΛΩΣΣΩΝ

ΜΕΡΟΣ II: ΑΜΕΡΙΚΑΝΙΚΕΣ, ΥΠΕΡΕΥΡΑΣΙΑΤΙΚΕΣ, ΣΙΝΟΘΙΒΕΤΙΚΕΣ (ΣΙΝΟΘΙΒΕΤΙΑΝΕΣ), ΧΜΟΝΓΚ-ΜΙΕΝ, ΚΡΑ-ΝΤΑΪ, ΑΥΣΤΡΟΑΣΙΑΤΙΚΕΣ, ΑΥΣΤΡΟΝΗΣΙΑΚΕΣ



THEODOR C. H. COLE<sup>1</sup>, ERIKA SIEBERT-COLE<sup>2</sup>, PANAGIOTIS G. KRIMPAS<sup>3</sup>

<sup>1</sup>Theodor C.H. Cole, Dipl. rer. nat., Dahlem Centre of Plant Sciences (DCPS), Institute of Biology, Freie Universität Berlin, Germany  
<sup>2</sup>Erika Siebert-Cole, M.A., Heidelberg, Germany  
<sup>3</sup>Panagiotis G. Krimpas, Associate Professor, Democritus University of Thrace, School of Classics and Humanities, Department of Languages, Literature and Culture of Black Sea Countries, Komotini, Greece



**COLE TCH, SIEBERT-COLE E, KRIMPAS PG (2022) ΓΕΝΕΑΛΟΓΙΚΟ ΔΕΝΤΡΟ ΤΩΝ ΓΛΩΣΣΩΝ**  
Μερος II: Αμερικανικές, Υπερευρασιατικές, Σινοθιβητικές (Σινοθιβητιανές), Χμονγκ-Μιεν, Κρα-Νταϊ, Αυστροασιατικές, Αυστρονησιακές  
DOI: 10.13140/RG.2.2.13010.07365/1

\* επιλογή γλωσσών και γλωσσικών οικογενειών • υποθετικό δέντρο βάσει φυλογλωσσικών αναλύσεων (κυρίως κατά Duda/Zrzavá 2019, Zhang et al. 2019, Sagart et al. 2019, Robbeets/Bouckaert 2018, με προσαρμογές)  
• ενυμετρώνεται τοπικά καθώς διατίθενται νέα δεδομένα • η έκταση των κλάδων είναι ανακριτική και δεν εκφράζει πραγματική χρονική κλίμακα  
• ο αριθμός ομιλητών, οι χώρες/περιοχές και τα συστήματα γραφής προέρχονται κυρίως από το 'Ethnologue' και 'Glottolog'  
• τα αριθμητικά στοιχεία για τον αριθμό των ομιλητών κάθε γλωσσικής ομιλιτικής παγκοσμίως, και κατόπιν, σε περίπτωση ομιλιτών που την έχουν ως πρώτη γλώσσα (Γ1) (όλοι οι αριθμοί είναι κατά προσέγγιση/εστρατηγική/αποκατάσταση)  
• Αρμενικό, Λατινικό, Κυριλλικό, Ελληνικό ... κ.λπ. αναφέρονται σε συστήματα γραφής  
• ΜΓ (μακρόγλωσσα) και Ο (οικογένεια) που περιλαμβάνει αριθμό x γλωσσών που εξαρτηματοποιούνται με κωδικό ISO 639-3  
• συμπλέγμα 78 γλωσσών που ανήκουν σε διάφορους κλάδους της θιβετοβερμανικής γλωσσικής οικογένειας και μιλιούνται από τους Κόκκι (Ταϊ) και τους Νάγκα της Δ. Μιανμάρ και της Νάγκαλαντ (ΒΑ Ινδία)  
\*\* συμπεριλαμβάνονται η Ανατολική Θιβετιανή, η Ανατολική Γάρακα και η Δυτική Ταρόνγκ  
\*\*\* συμπεριλαμβάνονται η Κεντρική Θιβετιανή, η Θιβετιανή Λαμτο, και η Θιβετιανή Χαϊμ  
\*\*\*\* συμπλέγμα 26 σπλιν γλωσσών διαφόρων κλάδων της μαλαιοπολυνησιακής, οι οποίες μιλιούνται από τους Νιγκαϊά - δεν συνιστά ομοιογενή γλωσσική οικογένεια  
\* ΕΣΓΑΚ (Ενοποιημένη Σιλαβική Γραφή των Αυτοχθόνων του Καναδά)

Επιλεγμένες παραπομπές  
Duda P, Zrzavá J (2019) In: Sahle Y et al. (eds) Modern Human Origins and Dispersal. Kerns Verlag Tübingen  
Eberhard DM et al. (eds.) (2022) Ethnologue: Languages of the World, 26<sup>th</sup> edn., 3 Vols., SLI  
Gray RD, Drummond AJ, Greenhill S (2009) Science 323: 479-483, Fig. 5F  
Hammarström H et al. (2022) Glottolog 4.5. Jena: MPI for the Science of Human History  
Jaeger G, Wichmann S (2018) In: Roberts S et al. (eds) The Evolution of Language: Proc. 11<sup>th</sup> Intl. Conf. EVOLANG11  
Robbeets M, Bouckaert F (2018) J Lang Evol 3(2): 145-162  
Sagart L et al. (2019) PNAS 116: 10317-10322; Savellev A, Robbeets M (2020) J Lang Evol 5(1): 39-53; Zhang M et al. (2019) Nature 569: 112-115



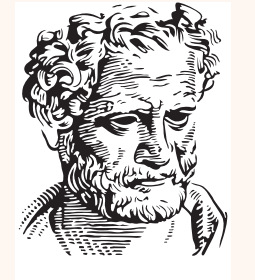
# ΓΕΝΕΑΛΟΓΙΚΟ ΔΕΝΤΡΟ ΤΩΝ ΓΛΩΣΣΩΝ

## ΜΕΡΟΣ III: Αφρικανικές, Δραβιδικές, Ουραλικές, Καυκασιανές, Αφροασιατικές

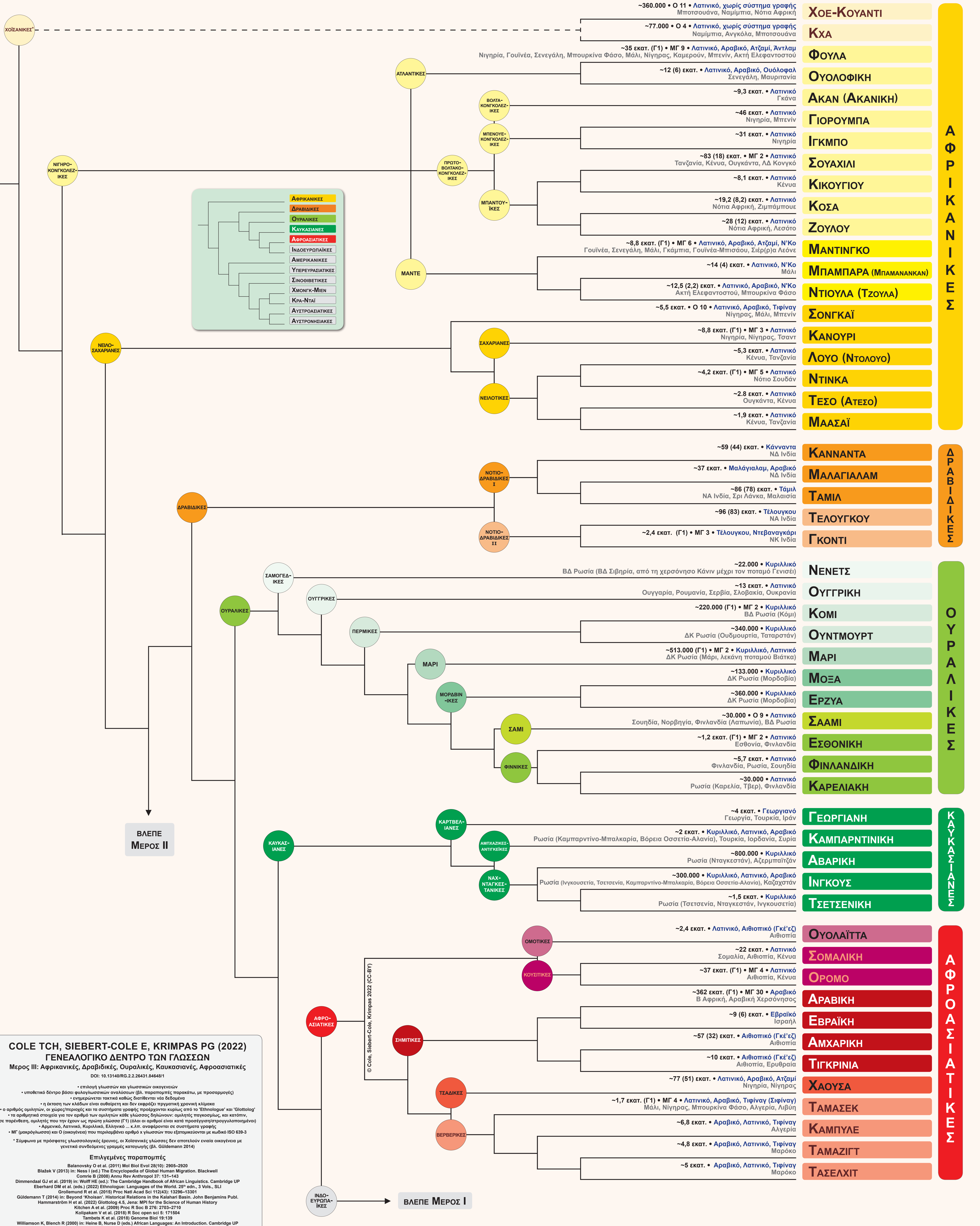


THEODOR C. H. COLE<sup>1</sup>, ERIKA SIEBERT-COLE<sup>2</sup>, PANAGIOTIS G. KRIMPAS<sup>3</sup>

<sup>1</sup>Theodor C.H. Cole, Dipl. rer. nat., Dahlem Centre of Plant Sciences (DCPS), Institute of Biology, Freie Universität Berlin, Germany  
<sup>2</sup>Erika Siebert-Cole, M.A., Heidelberg, Germany  
<sup>3</sup>Panagiotis G. Krimpas, Associate Professor, Democritus University of Thrace, School of Classics and Humanities, Department of Languages, Literature and Culture of Black Sea Countries, Komotini, Greece



DEMOCRITUS UNIVERSITY OF THRACE



**COLE TCH, SIEBERT-COLE E, KRIMPAS PG (2022)**  
**ΓΕΝΕΑΛΟΓΙΚΟ ΔΕΝΤΡΟ ΤΩΝ ΓΛΩΣΣΩΝ**  
Μερος III: Αφρικανικές, Δραβιδικές, Ουραλικές, Καυκασιανές, Αφροασιατικές  
DOI: 10.13140/RG.2.2.28431.84648/1

\* επιλογή γλωσσών και γλωσσικών οικογενειών  
\* υποθετικό δέντρο βάσει φυλογενετικών αναλύσεων (βλ. παραπομπές παρακάτω, με προσαρμογές)  
\* ενημερώνεται τακτικά καθώς διατίθενται νέα δεδομένα  
\* η έκταση των κλάδων είναι αυθαίρετη και δεν εκφράζει πραγματική χρονική κλίμακα  
\* ο αριθμός ομιλητών, οι χώρες/περιοχές και το σύστημα γραφής προέρχονται κυρίως από το 'Ethnologue' και 'Glotlog'  
\* τα αριθμητικά στοιχεία για τον αριθμό των ομιλητών κάθε γλώσσας δίνονται: ομιλητές τακτικούς, και κατόπιν, σε παρένθεση, ομιλητές που την έχουν ως πρώτη γλώσσα (Γ1) (όλοι οι αριθμοί είναι κατά προσέγγιση/απολογισμικό)  
\* Αφρικανική, Λατινική, Κυριλλική, Ελληνική ... κ.λπ. αναφέρονται σε συστήματα γραφής  
\* ΜΓ (μακρόχρονα) και Ο (οσκαίνα) που περιλαμβάνουν αριθμό γλωσσών που εξιστορούνται με κωδικό ISO 639-3  
\* Σχηματισμοί με πρόσθετες γλωσσολογικές έννοιες, οι Καυκασικές γλώσσες δεν αποτελούν ενιαίο οικογένεια με γενετικά συνδεδεμένες γραμμικές καταγωγής (βλ. Güldemann 2014)

**Επιλεγμένες παραπομπές**  
Balazek V (2013) In: Ness I (ed.) The Encyclopedia of Global Human Migration. Blackwell  
Blazek V (2013) In: Ness I (ed.) The Encyclopedia of Global Human Migration. Blackwell  
Comrie B (2008) Annu Rev Anthropol 37: 131-143  
Dimmendaal GJ et al. (2019) In: Wolff HE (ed.) The Cambridge Handbook of African Linguistics. Cambridge UP  
Eberhard DM et al. (eds.) (2022) Ethnologue: Languages of the World. 29<sup>th</sup> edn. 3 Vols., SIL  
Grottelmund R et al. (2018) Proc Natl Acad Sci 115(43): 13296-13301  
Güldemann T (2014) In: Beyond 'Khoisan'. Historical Relations in the Kalahari Basin. John Benjamins Publ.  
Hammarström H et al. (2022) Glottology 4.5. Jena: MPI for the Science of Human History  
Kitchan A et al. (2008) Proc R Soc B 276: 2703-2710  
Kotikakam V et al. (2018) R Soc open sci 5: 171504  
Tambets K et al. (2018) Genome Biol 19:139  
Williamson K, Blench R (2000) In: Heine B, Nurse D (eds.) African Languages: An Introduction. Cambridge UP