



Co-funded by the
AMIF Programme
of the European Union



Ενότητα 3: Άνθρωποι με επιδόσεις

Θέμα 3Α: Πορτραίτα

Prepared by Bath Spa University

The ArtsTogether project has been funded with support from the European Commission, AMIF (Asylum, Migration and Integration Fund) Union Actions Programme. This publication reflects the views only of the author, and the Commission cannot be held responsible for any use which may be made of the information contained therein.

Θέμα 3Α: Πορτραίτα

Οι μαθησιακές δραστηριότητες του θέματος 3Α διερευνούν τον εαυτό και την ταυτότητα μέσω:

► Εικαστικών Τεχνών:

Έρευνα και δημιουργία πορτραίτων που εκφράζουν την προσωπική και πολιτισμική ταυτότητα σε διάφορους χρόνους, τόπους και πλαίσια.

► Λογοτεχνίας:

Χρησιμοποιήστε πορτραίτα ως επίκεντρο για τη διερεύνηση και τη συζήτηση των νοημάτων της οπτικής εικόνας και της ταυτότητας σε ιστορικά και σύγχρονα περιβάλλοντα.

► Επίδοσης:

Ανάπτυξη εκφραστικών επιδόσεων στο πλαίσιο του θέματος 3Γ.

Παγκόσμια πορτρέτα

- ▶ Οι άνθρωποι σε διαφορετικές εποχές, τόπους και περιβάλλοντα δημιούργησαν εικόνες του εαυτού τους και των άλλων, εκφράζοντας συναισθήματα για τον εαυτό τους και τον κόσμο στον οποίο ζουν.
- ▶ Τι είναι το ιδιαίτερο σε αυτά τα πορτρέτα; Τι μαθαίνετε για τους ανθρώπους που απεικονίζονται σε αυτά;

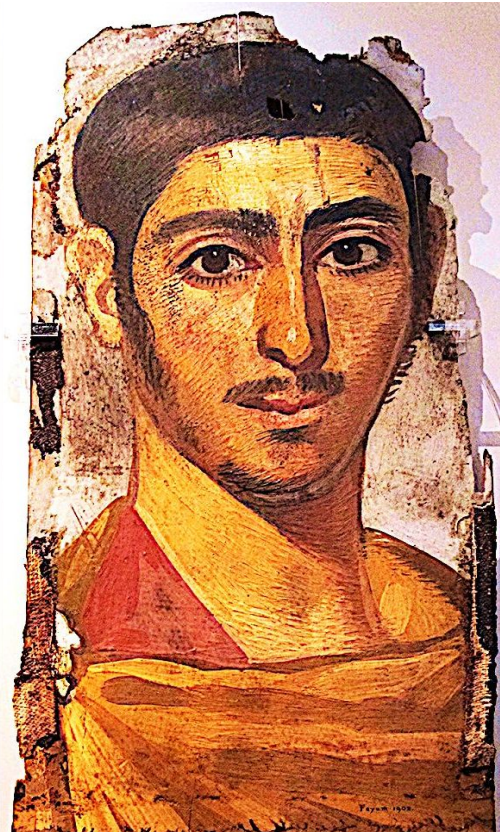


Γυναίκα της Αιγύπτου
1000BC

Photographs: June Bianchi



Γυναίκα της Συρίας
100AD



Ρωμαίος
άνδρας 200AD.



Άνδρας της
Ινδίας 19C.

Παγκόσμια πορτρέτα

- ▶ Τι το ιδιαίτερο έχουν αυτά τα πορτρέτα;
- ▶ Τι μαθαίνετε για τους ανθρώπους σε αυτά;
- ▶ Ποιο στυλ πορτραίτου σας αρέσει και γιατί;



Ελληνική κατσαρόλα 500AD.
3 Photographs: June Bianchi



Παναγία & Παιδί 15C.



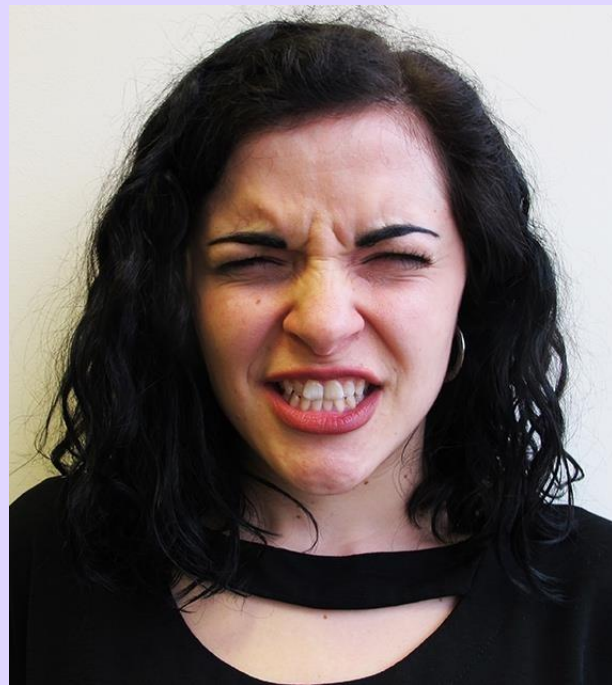
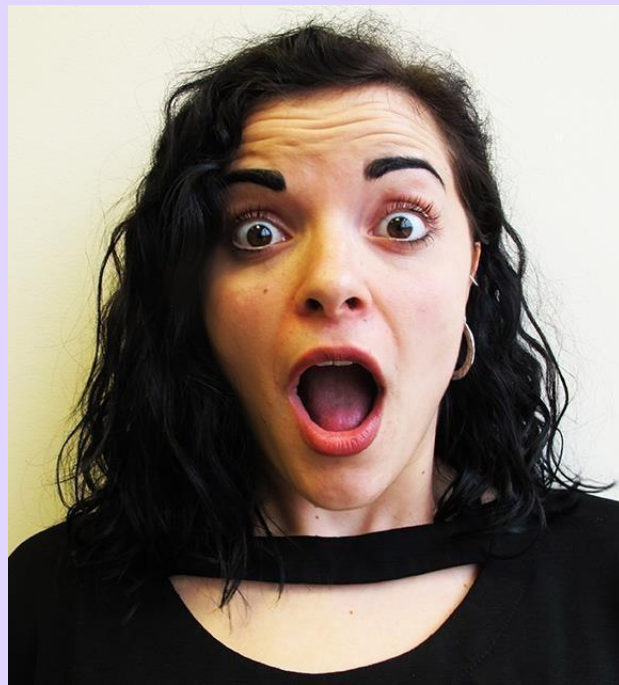
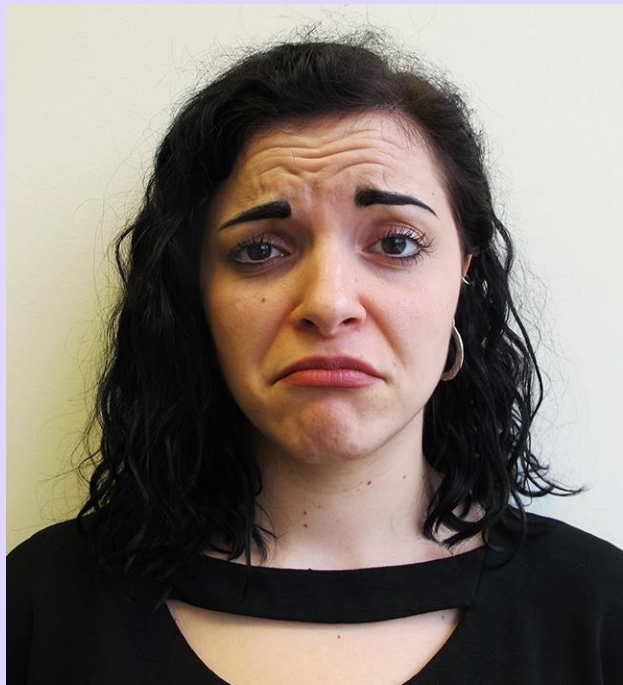
Κορεάτικο τοτέμ 18C.



Γυναίκα της Ιαπωνίας 17C.
Toyohara Kunichika. Rawpixel CCBY 4.0

Εκφραστικά πρόσωπα

- ▶ Όλοι κάνουμε πρόσωπα για να εκφράσουμε τα συναισθήματά μας.
- ▶ Κάντε αυτές τις γκριμάτσες και δείτε πώς νιώθετε.
- ▶ Τι εκφράζουν αυτά τα πρόσωπα;



(Photographs: June Bianchi)

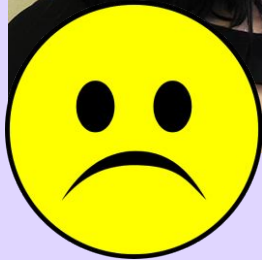
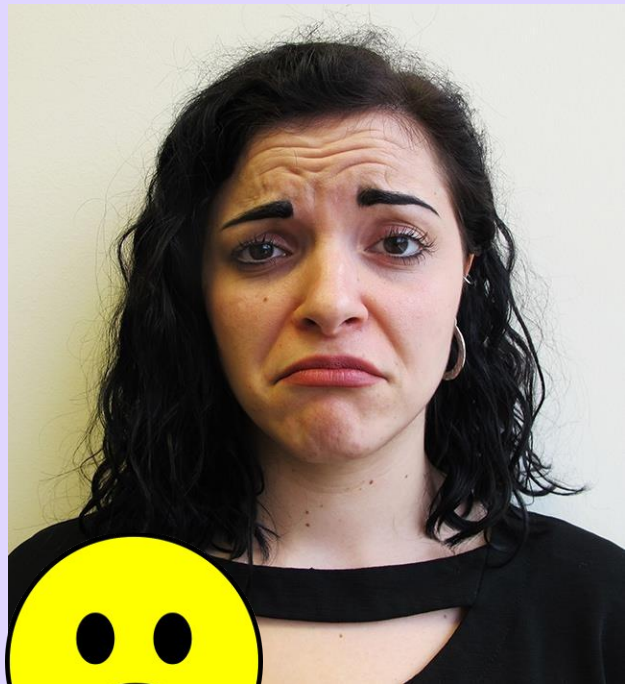
Εκφραστικά πρόσωπα

Μαντέψατε σωστά; Ποιες ήταν οι ενδείξεις του προσώπου;

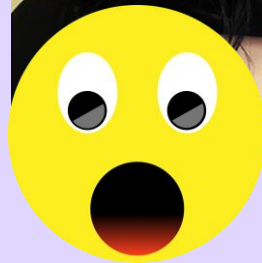
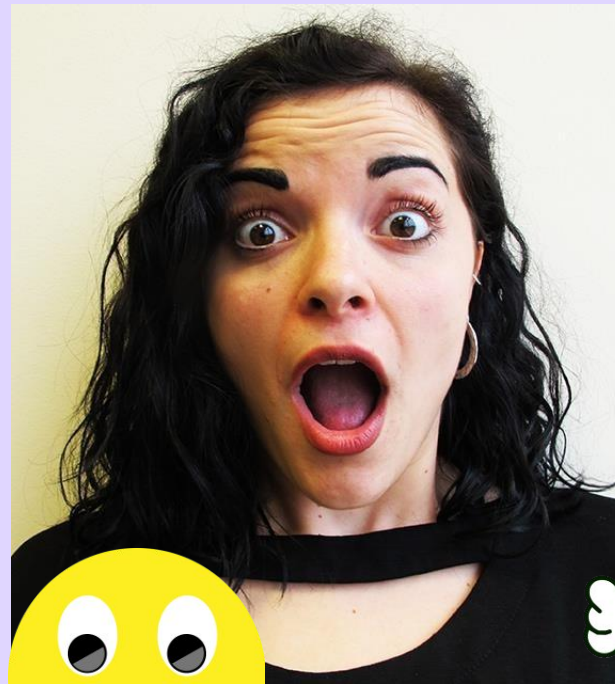
- ▶ Πόσο ακριβή είναι τα Emojis;
- ▶ Βγάλτε φωτογραφίες τον εαυτό σας και τους άλλους να κάνουν διαφορετικά εκφραστικά πρόσωπα.
- ▶ Μαντέψτε τα πρόσωπα των άλλων - βρείτε το Emoji - ή σχεδιάστε ένα.



ΧΑΡΟΥΜΕΝΗ



ΛΥΠΗΜΕΝΗ



ΕΚΠΛΗΚΤΗ



ΘΥΜΩΜΕΝΗ

Εκφραστικό πορτρέτο με πινέλο

► *Ευτυχισμένο πορτρέτο με μελάνι και πινέλο - εμπνευσμένο από τον Ιάπωνα καλλιτέχνη Hokusai.*



Hokusai, 4 Faces, 18-19C. CCPD
[https://commons.wikimedia.org/wiki/File:Brooklyn Museum - Sketch of Four Faces - Katsushika Hokusai.jpg](https://commons.wikimedia.org/wiki/File:Brooklyn_Museum_-_Sketch_of_Four_Faces_-_Katsushika_Hokusai.jpg)

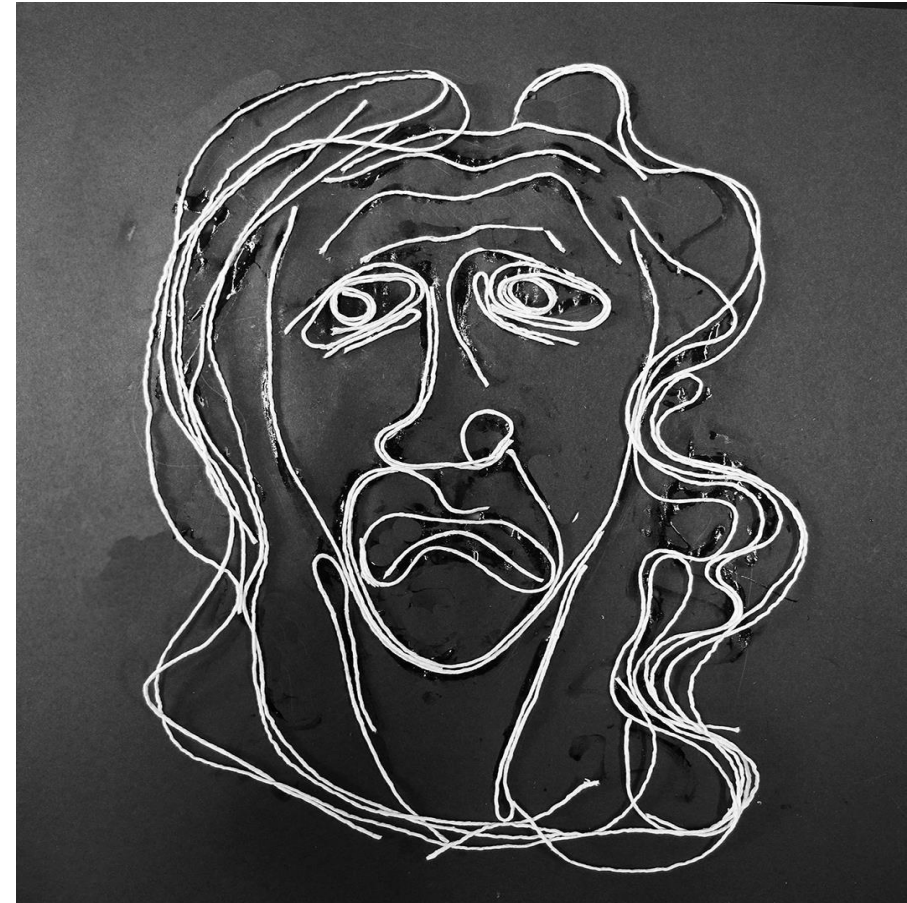
Hokusai website:
<https://www.katsushikahokusai.org/>



Υλικά:
χαρτί, μελάνι/μπογιά, πινέλο
(Artwork & Photographs: June Bianchi)

Εκφραστικό Πορτρέτο με κλωστή

- ▶ *λυπημένο πορτρέτο - σχεδιασμένο με σπάγκο.*



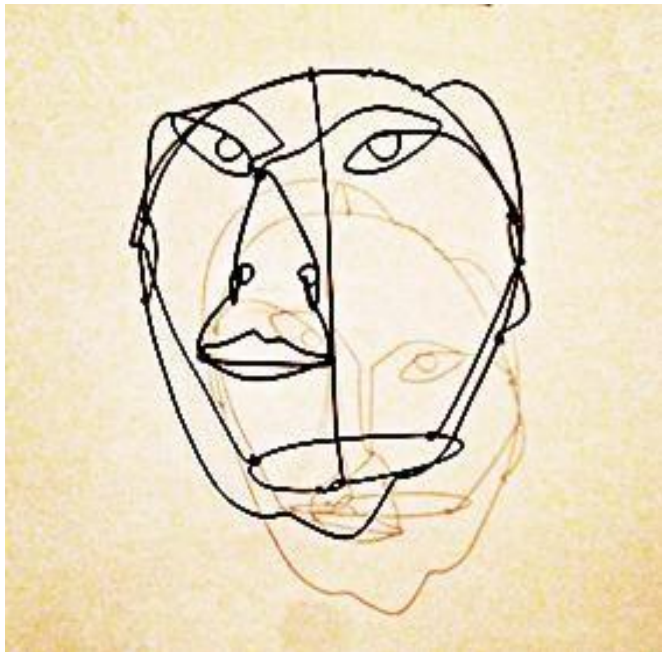
Υλικά:

Χαρτί, κόλλα, σπάγκος, πινέλο, ψαλίδι.
Ζωγραφίστε τις γραμμές του προσώπου με
κόλλα & προσθέστε σπάγκο.

(Artwork & Photographs: June Bianchi)

Εκφραστικό Πορτρέτο με σύρμα/καλώδιο

- ▶ **Χαρούμενο/Λυπημένο Πορτρέτο** - συρμάτινο κινητό γλυπτό εμπνευσμένο από τον Alexander Calder



Portrait of Giovanni Carandente 1920,
CC BY-SA3.0

https://commons.wikimedia.org/wiki/File:Alexander_Calder,_Ritratto_di_Giovanni_Carandente._Museo_Carandente.Spoleto.jpg

Alexander Calder: portrait mobiles

<http://www.calder.org/work/by-category/wire-sculpture>

Υλικά:

σύρμα, πένσα, κόφτης καλωδίων.

▶ Λυγίστε το σύρμα με το χέρι και με πένσα χρησιμοποιώντας το σχέδιο ως πρότυπο.

(Artwork & Photographs: June Bianchi)

Εκφραστικό πορτρέτο με σύρμα γραμμής



- Λυγίστε τα σύρματα με τα χέρια και τις πένσες για να προσθέσετε διαφορετικές στρώσεις και διαστάσεις
- Κρεμάστε το Χαρούμενο/Λυπημένο Πορτρέτο χρησιμοποιώντας φωτισμό για να δημιουργήσετε σκιές. (Artwork & Photographs: June Bianchi)

Εκφραστικά έγχρωμα πορτρέτα

- ▶ Οι καλλιτέχνες χρησιμοποιούν χρώμα και σχήματα για να δημιουργήσουν εκφραστικά πορτρέτα.
- ▶ Πώς χρησιμοποίησαν οι καλλιτέχνες το χρώμα και τα σχήματα σε αυτά τα πορτρέτα;



Paul Klee *Senecio*, 1922. CCPD
https://commons.wikimedia.org/wiki/File:Se_necio2.JPG



Pixabay Πολύχρωμο πρόσωπο
κοριτσιού CCPD
<https://pixabay.com/en/girl-face-colorful-colors-artistic-2696947/>



Yoyoi Kusama, Ιάπωνας καλλιτέχνης. CC BY4.0
https://en.wikipedia.org/wiki/Yayoi_Kusama#/media/File:Yayoi_Kusama_cropped_1_Yayoi_Kusama_201611.jpg

Εκφραστικό έγχρωμο πορτρέτο

- Εκφραστικό έγχρωμο πορτρέτο Έκπληκτη με τη χρήση χαρτομάντιλων/γκοφρέ χαρτιού και χρωματιστού κολάζ



(Artwork &
Photographs:
June Bianchi)

Υλικά: χαρτομάντιλα, γκοφρέ χαρτί, κόλλα, πινέλο, ψαλίδι

Σχίστε/κόψτε το χαρτομάντιλο και κολλήστε το στο χαρτί.

Τι χρώματα και σχήματα θα χρησιμοποιούσατε για το θυμωμένο πρόσωπο; Δοκιμάστε να φτιάξετε και άλλα πρόσωπα.

Εκφραστικά έγχρωμα πορτρέτα

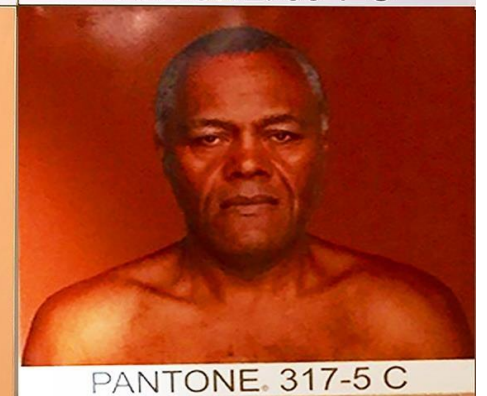
Angélica Dass Humanæ Project (2019 σε εξέλιξη): μια συλλογή πορτρέτων που αποκαλύπτουν την ποικιλόμορφη ομορφιά των χρωμάτων του ανθρώπινου δέρματος. Το Humanæ αμφισβητεί τις παρερμηνείες και τα στερεότυπα σχετικά με τη φυλή (η οποία είναι μια κοινωνική κατασκευή: βιολογικά όλοι οι άνθρωποι μοιράζονται πάνω από 99% το ίδιο DNA!) και εξυμνεί τη μοναδικότητά μας. (Φωτογραφίες: June Bianchi @ Migration Museum)



*I would say
my skin is
salty like
chorizo but I
am a vegan!*



PANTONE® 80-7 C



PANTONE® 317-5 C

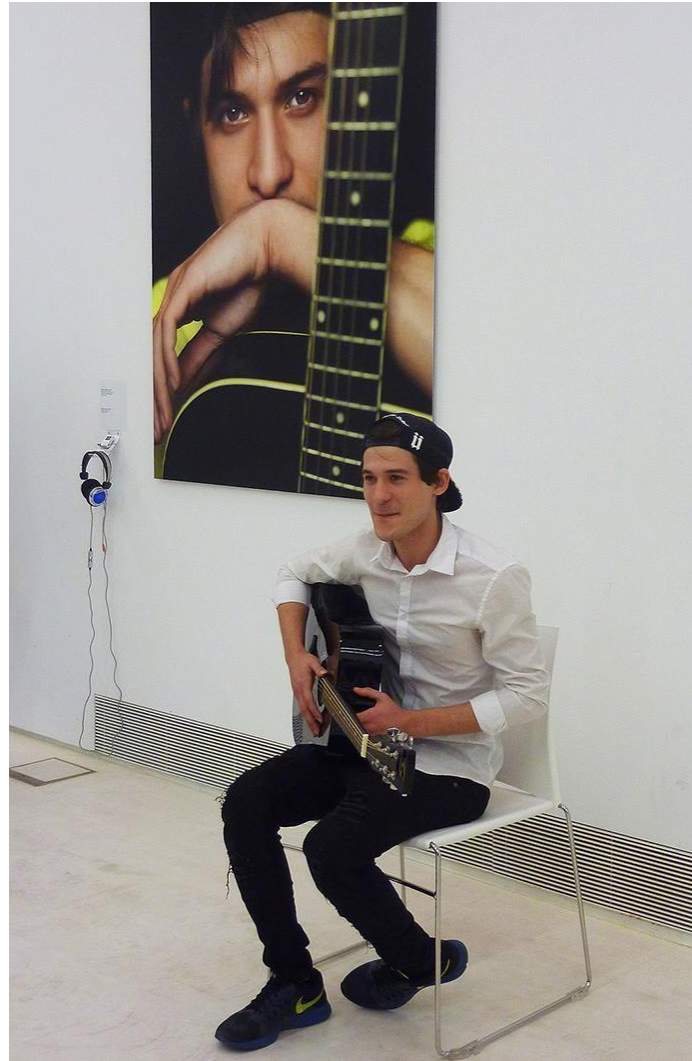
- ▶ Πώς ο καλλιτέχνης χρησιμοποίησε τα χρώματα Pantone για να εξετάσει και να γιορτάσει την ανθρώπινη ποικιλομορφία;
- ▶ Contact <https://angelicadass.com/photography/humanae/>

Πορτρέτα ταυτότητας



Portraits Ioannis Vastardis : *John* (Zimbabwe)

Photographs: June Bianchi



Amin (Iran)

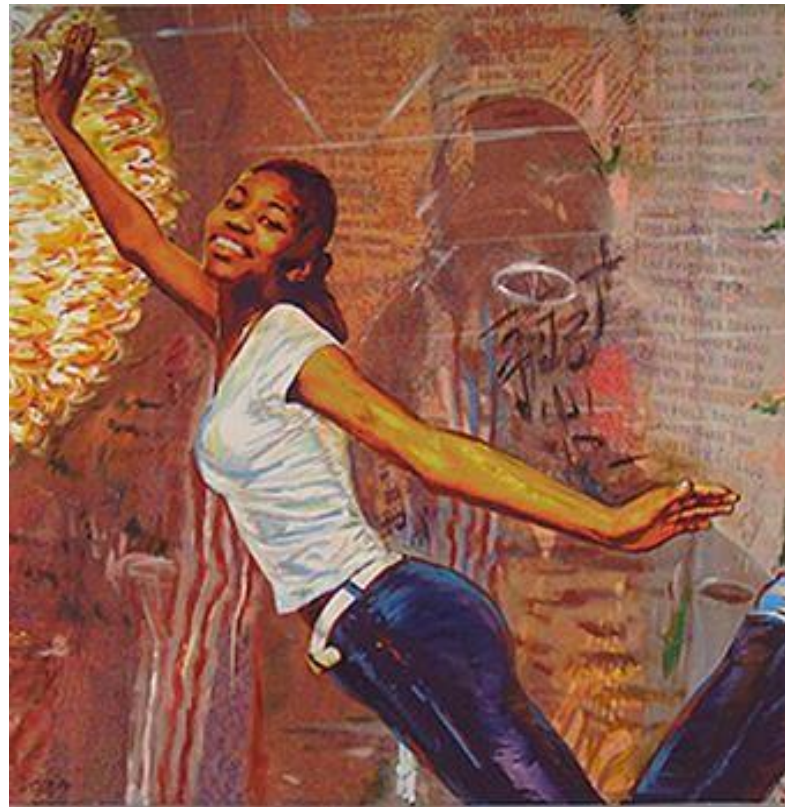
- ▶ Το διαδραστικό έργο τέχνης Face Forward...into my home εξερευνά τις ιστορίες ανθρώπων που αναγκάστηκαν να εγκαταλείψουν τις πατρίδες τους και ξαναχτίζουν τη ζωή τους στην Ελλάδα.
 - ▶ Περιλαμβάνει αφηγήσεις ιστοριών και μια έκθεση φωτογραφίας του Ιωάννη Βασταρδή με πρόσφυγες και αιτούντες άσυλο, που ζουν τώρα στην Ελλάδα.
- <http://www.faceforward.gr/en/>
- ▶ Υλικά: Χρησιμοποιήστε τηλέφωνα/κάμερες για να τραβήξετε φωτογραφίες που απεικονίζουν την εικόνα του εαυτού σας.

Πορτρέτα ταυτότητας

- ▶ Η καλλιτέχνης June Bianchi δούλεψε με τα υποκείμενά της για να εκφράσει την ταυτότητά τους.
- ▶ Πώς επιδεικνύουν την ταυτότητά τους σε αυτά τα πορτρέτα; Πόσο σημαντική είναι η ενδυμασία, η πόζα, ο χώρος;
- ▶ Πώς θα εκφράζατε εσείς την ταυτότητά σας;



Ισπανικό κασκόλ
(UK)



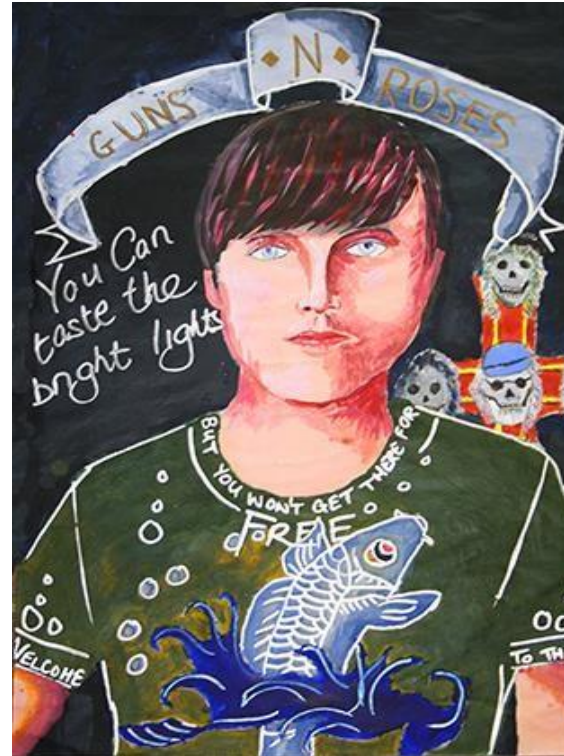
Supersize your Seconds (USA)



Αγόρια του Harlem (USA) June Bianchi: Digital/paintings on
canvas 2008

Αυτοπροσωπογραφία ταυτότητας

- ▶ Αυτοί οι νέοι δημιούργησαν πίνακες αυτοπροσωπογραφίας που εξέφραζαν την ταυτότητά τους.
- ▶ Περιλαμβάνουν τα αγαπημένα τους ρούχα, χτενίσματα, χρώματα και μουσική. Εσείς τι θα συμπεριλαμβάνετε;
- ▶ Υλικά: Χρησιμοποιήστε χρώματα, χαρτί, καμβά, φωτογραφίες, στυλό, μαρκαδόρους για να δημιουργήσετε τη δική σας αυτοπροσωπογραφία που να εκφράζει την ταυτότητά σας.
(Φωτογραφίες: June Bianchi)



Κολάζ ταυτότητας

- ▶ Οι νέοι δημιουργούν ομαδικά κολάζ για να εκφράσουν πτυχές της ταυτότητάς τους.
- ▶ Υλικά: Χρησιμοποιήστε εφημερίδες, περιοδικά, άχρηστα υλικά για να δημιουργήσετε ένα ομαδικό κολάζ για να εκφράσετε το στυλ, τις ιδέες και τις πεποιθήσεις σας. Συμπεριλάβετε κείμενο και εικόνες. (Φωτογραφίες: June Bianchi)



Περισσότερες πηγές μάθησης

- ▶ Tate UK Portraits in Art

<https://www.tate.org.uk/art/art-terms/p/portrait>

- ▶ MOMA Modern Portraits

https://www.moma.org/learn/moma_learning/themes/what-is-modern-art/modern-portraits/

- ▶ British Museum: Identity Resources

<https://www.britishmuseum.org/docs/07%20Identity%20FINAL.doc>

- ▶ Face Forward into My Home

<http://www.faceforward.gr/en/>